

CÍSAŘSKÁ VINICE



TRAMIN



Byt C 0.2S

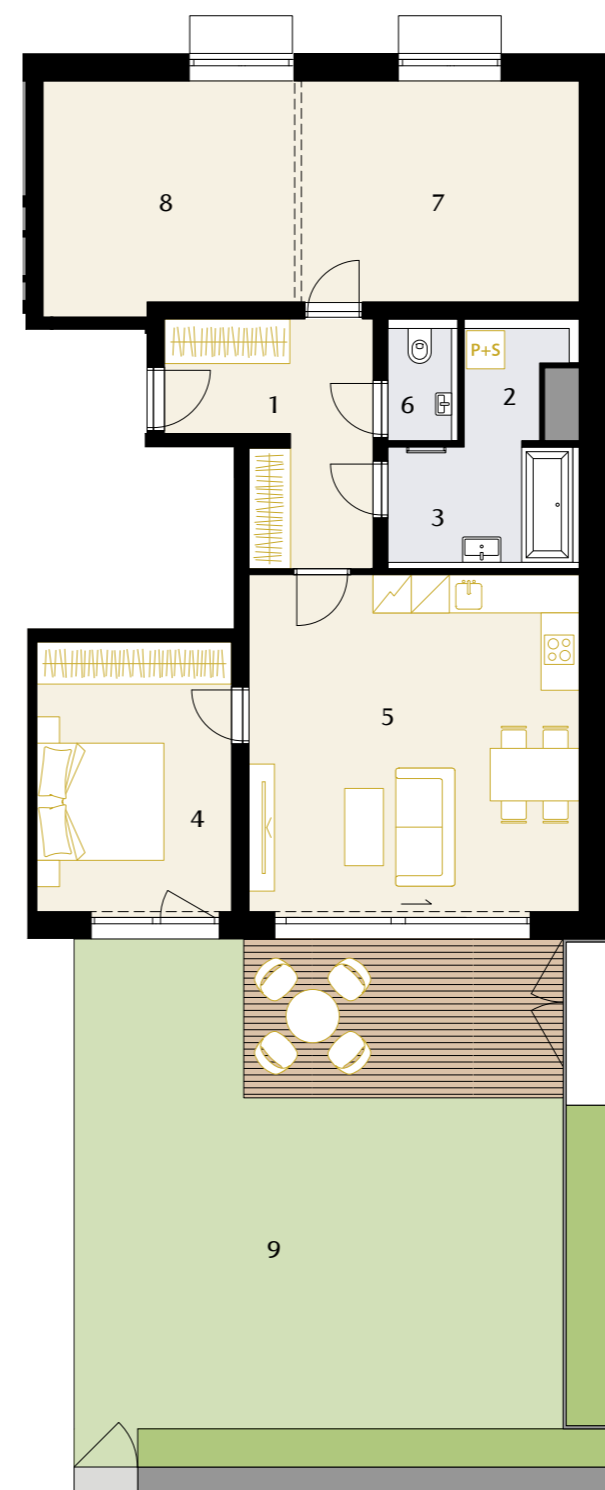
3+kk

94,4 m²

1.PP

| | | |
|----------------|--------------------|---------------------|
| 1 | CHODBA | 9,8 m ² |
| 2 | KOMORA | 2,4 m ² |
| 3 | KOUPELNA | 5,2 m ² |
| 4 | LOŽNICE | 13,1 m ² |
| 5 | OBÝVACÍ POKOJ + KK | 27,6 m ² |
| 6 | TOALETA | 1,8 m ² |
| 7 | ŠATNA | 15,0 m ² |
| 8 | FITNESS | 14,1 m ² |
| UŽITNÁ PLOCHA | | 89,0 m ² |
| CELKOVÁ PLOCHA | | 94,4 m ² |
| 9 | PŘEDZAHŘÁDKA | 72,5 m ² |
| | Z TOHO TERASA | 12,5 m ² |

Poznámka: Půdorys a plochy místností představují předpokládané řešení bytu dle studie projektu a budou dále upřesňovány. Kuchyňská linka a nábytek není součástí dodávky bytu, veškeré zařízení je zobrazeno pouze pro názornost. Znázorněný nábytek nedefinuje rozmístění elektroinstalace v jednotlivých místnostech.



0 5m

