

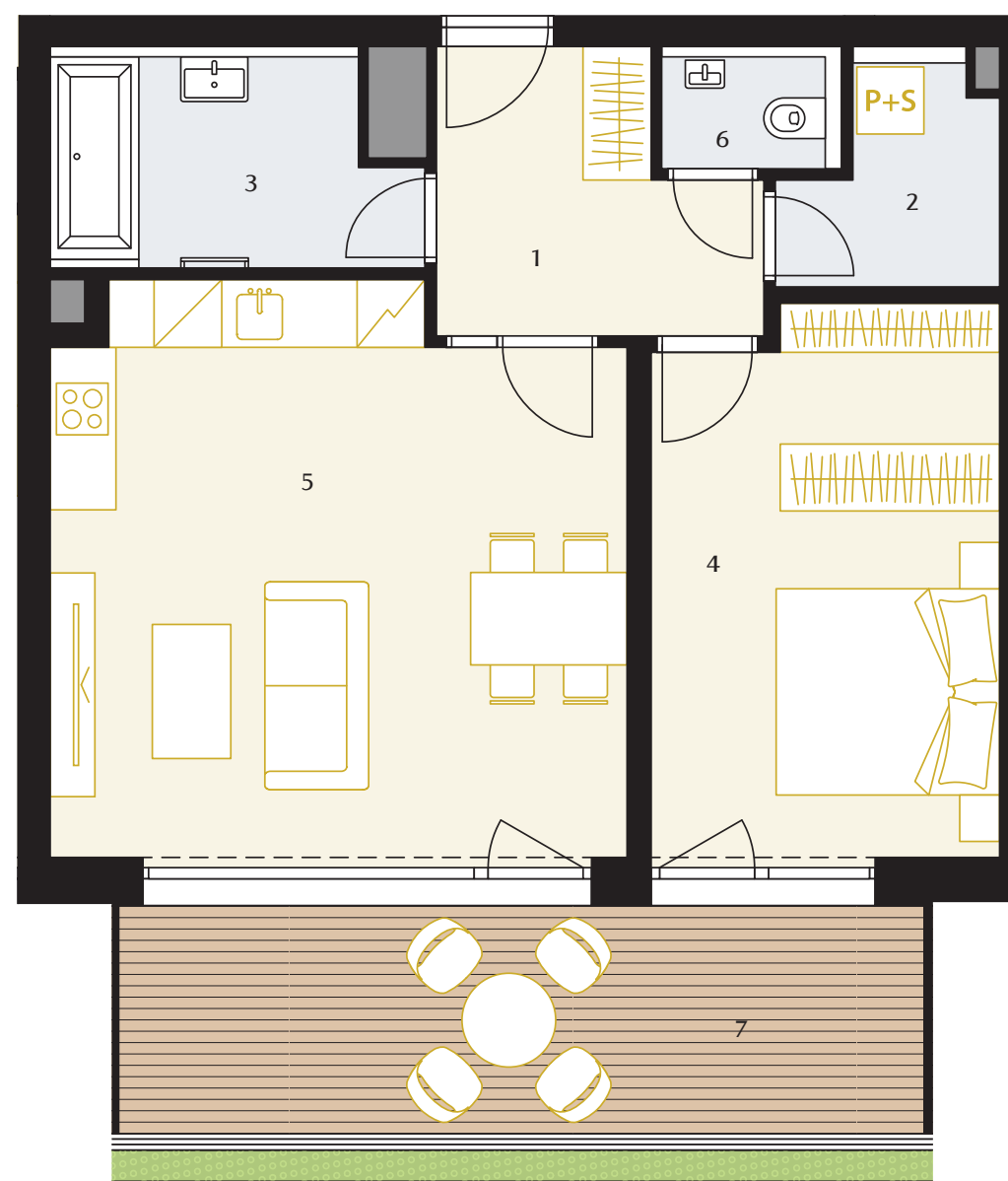
CÍSAŘSKÁ VINICE



TRAMIN



Jednotka C 1.2 | 2+kk | 61,6 m² | 1.NP



1	CHODBA	6,4 m ²
2	KOMORA	3,2 m ²
3	KOUPLENA	5,7 m ²
4	LOŽNICE	14,9 m ²
5	OBÝVACÍ POKOJ + KK	25,3 m ²
6	TOALETA	1,5 m ²
UŽITNÁ PLOCHA		56,9 m ²
CELKOVÁ PLOCHA		61,6 m ²
7	BALKON	14,6 m ²

Poznámka: Půdorys a plochy místností představují předpokládané řešení jednotky dle studie projektu a budou dále upřesňovány. Kuchyňská linka a nábytek není součástí dodávky jednotky, veškeré zařízení je zobrazeno pouze pro názornost. Znázorněný nábytek nedefinuje rozmístění elektroinstalace v jednotlivých místnostech.

