

CÍSAŘSKÁ VINICE



TRAMIN

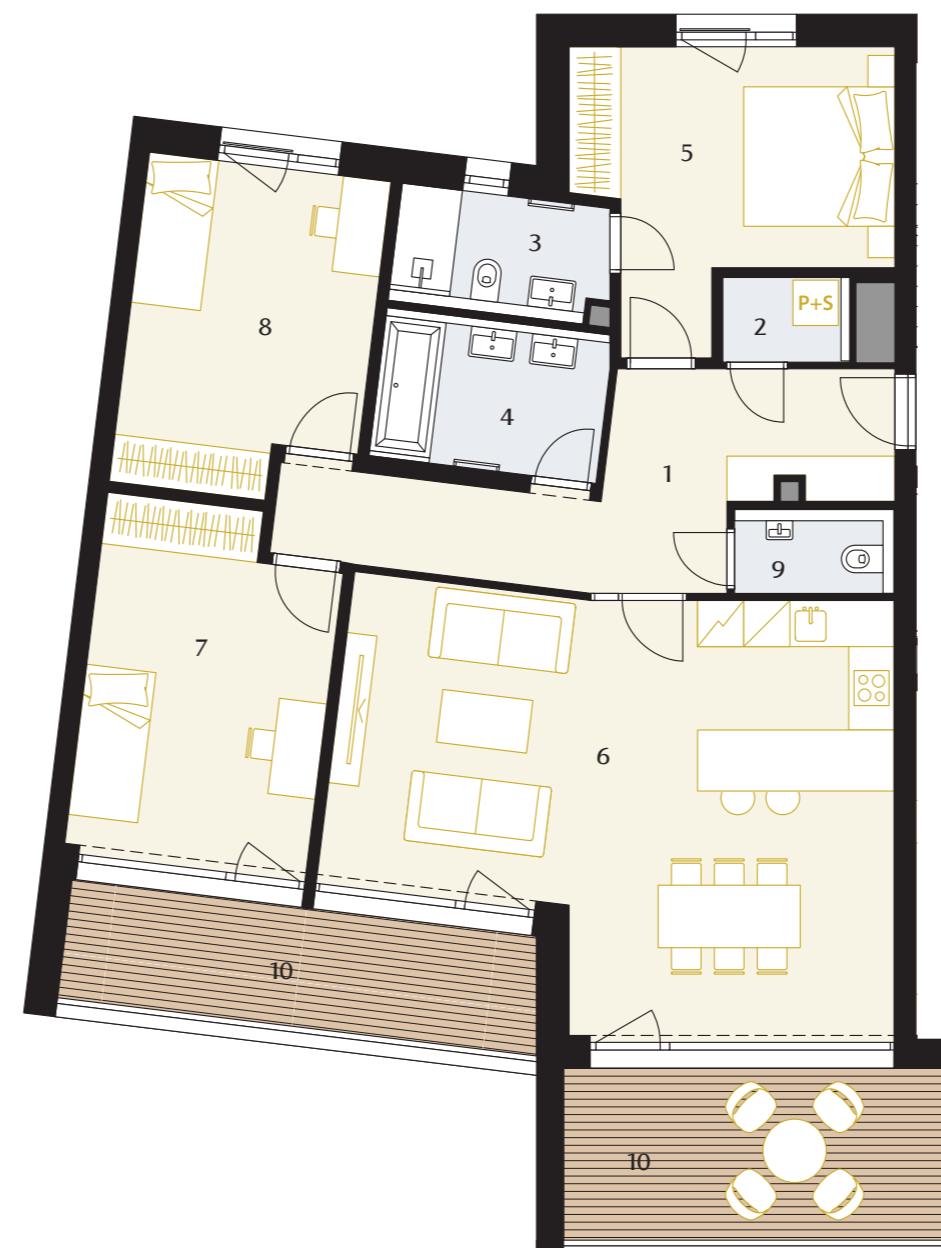


Byt C 2.1

4+kk

113,3 m²

2.NP



1	CHODBA	13,6 m ²
2	KOMORA	1,7 m ²
3	KOUPELNA	3,9 m ²
4	KOUPELNA	5,6 m ²
5	LOŽNICE	13,4 m ²
6	OBÝVACÍ POKOJ + KK	37,7 m ²
7	POKOJ	13,3 m ²
8	POKOJ	14,5 m ²
9	TOALETA	1,8 m ²
UŽITNÁ PLOCHA		105,5 m ²
CELKOVÁ PLOCHA		113,3 m ²
10	BALKON	21,3 m ²

Poznámka: Půdorys a plochy místností představují předpokládané řešení bytu dle studie projektu a budou dále upřesňovány. Kuchyňská linka a nábytek není součástí dodávky bytu, veškeré zařízení je zobrazeno pouze pro názornost. Znázorněný nábytek nedefinuje rozmístění elektroinstalace v jednotlivých místnostech.

0 5m

