

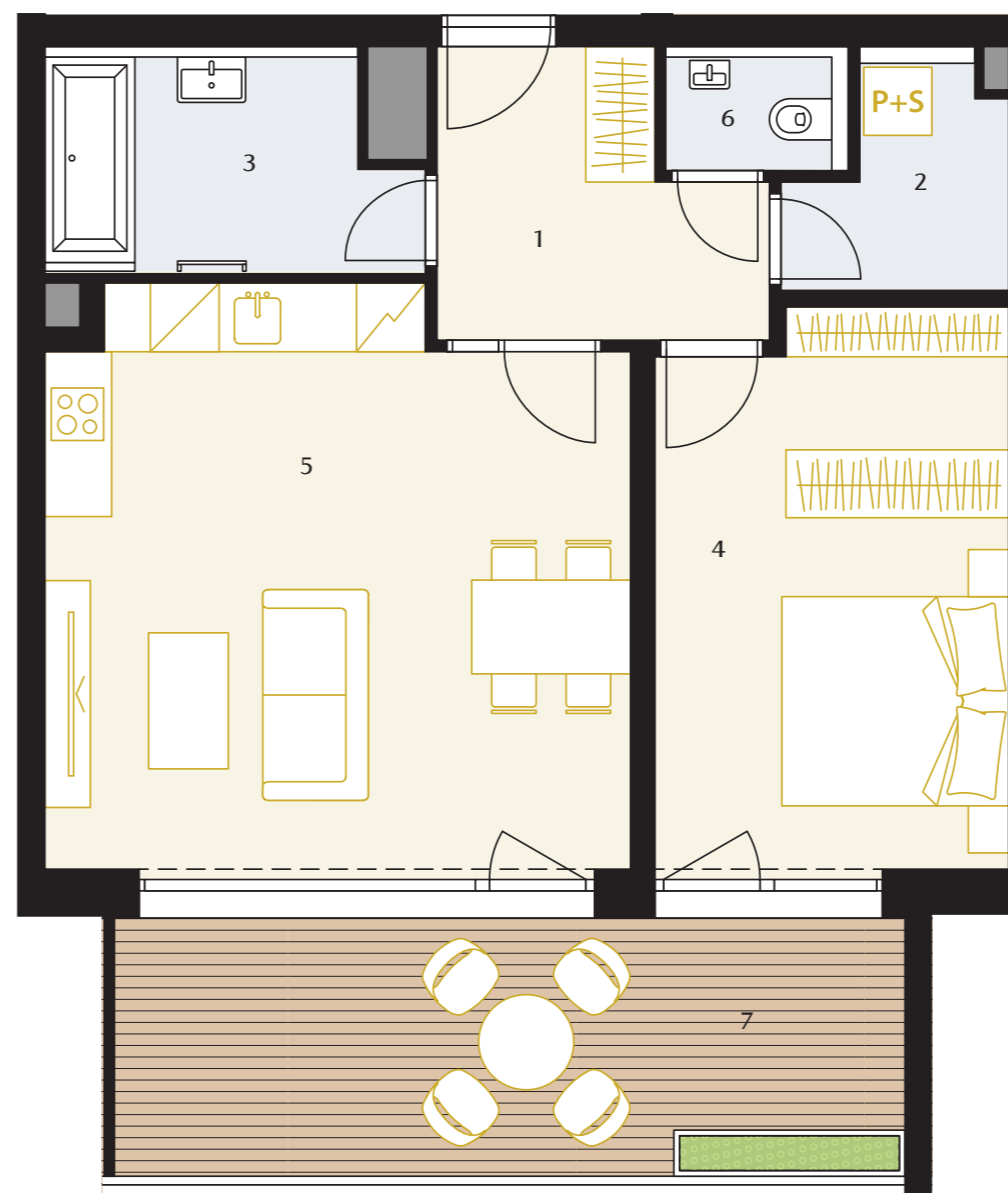
# CÍSAŘSKÁ VINICE



TRAMIN



Byt C 2.2 | 2+kk | 61,6 m<sup>2</sup> | 2.NP



1	CHODBA	6,4 m <sup>2</sup>
2	KOMORA	3,2 m <sup>2</sup>
3	KOUPLENA	5,7 m <sup>2</sup>
4	LOŽNICE	14,9 m <sup>2</sup>
5	OBÝVACÍ POKOJ + KK	25,3 m <sup>2</sup>
6	TOALETA	1,5 m <sup>2</sup>
UŽITNÁ PLOCHA		56,9 m <sup>2</sup>
CELKOVÁ PLOCHA		61,6 m <sup>2</sup>
7	BALKON	15,6 m <sup>2</sup>

**Poznámka:** Půdorys a plochy místností představují předpokládané řešení bytu dle studie projektu a budou dále upřesňovány. Kuchyňská linka a nábytek není součástí dodávky bytu, veškeré zařízení je zobrazeno pouze pro názornost. Znázorněný nábytek nedefinuje rozmístění elektroinstalace v jednotlivých místnostech.

0

5m

