

CÍSAŘSKÁ VINICE



TRAMIN

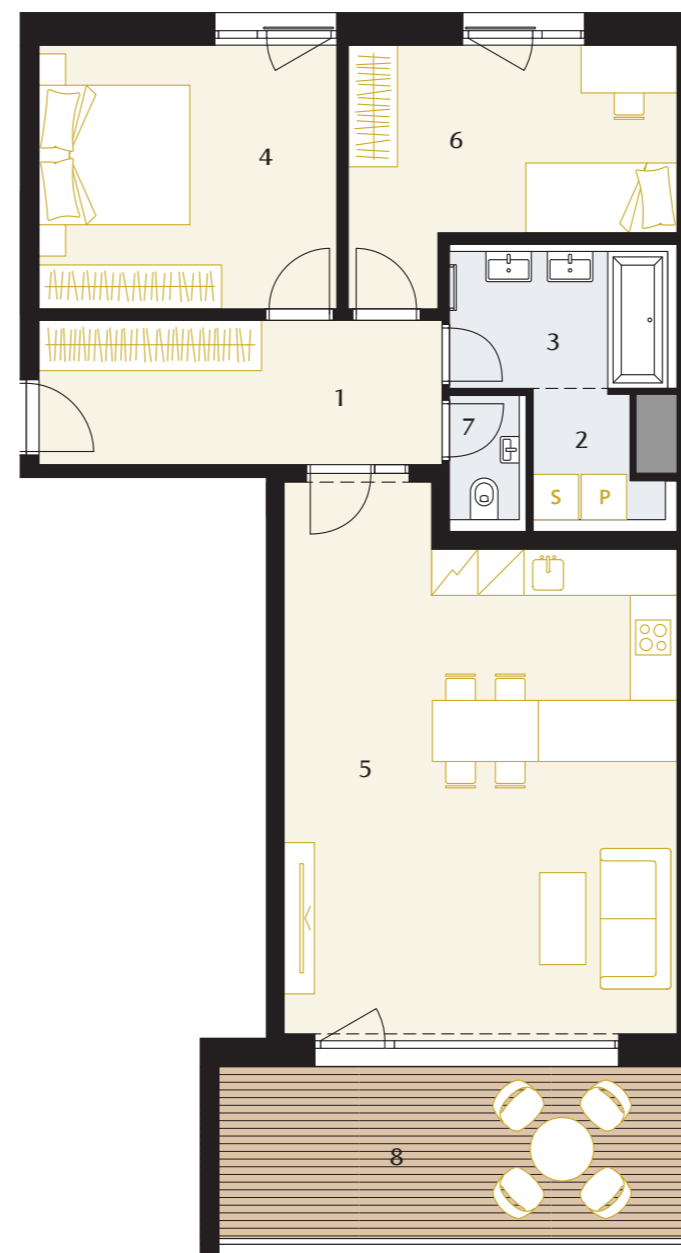


Byt C 2.3

3+kk

85,8 m²

2.NP



1	CHODBA	10,1 m ²
2	KOMORA	2,4 m ²
3	KOUPELNA	5,2 m ²
4	LOŽNICE	13,8 m ²
5	OBÝVACÍ POKOJ + KK	35,1 m ²
6	POKOJ	12,1 m ²
7	TOALETA	1,5 m ²
UŽITNÁ PLOCHA		80,1 m ²
CELKOVÁ PLOCHA		85,8 m ²
8	BALKON	13,9 m ²

Poznámka: Půdorys a plochy místností představují předpokládané řešení bytu dle studie projektu a budou dále upřesňovány. Kuchyňská linka a nábytek není součástí dodávky bytu, veškeré zařízení je zobrazeno pouze pro názornost. Znázorněný nábytek nedefinuje rozmístění elektroinstalace v jednotlivých místnostech.

0 5m

