

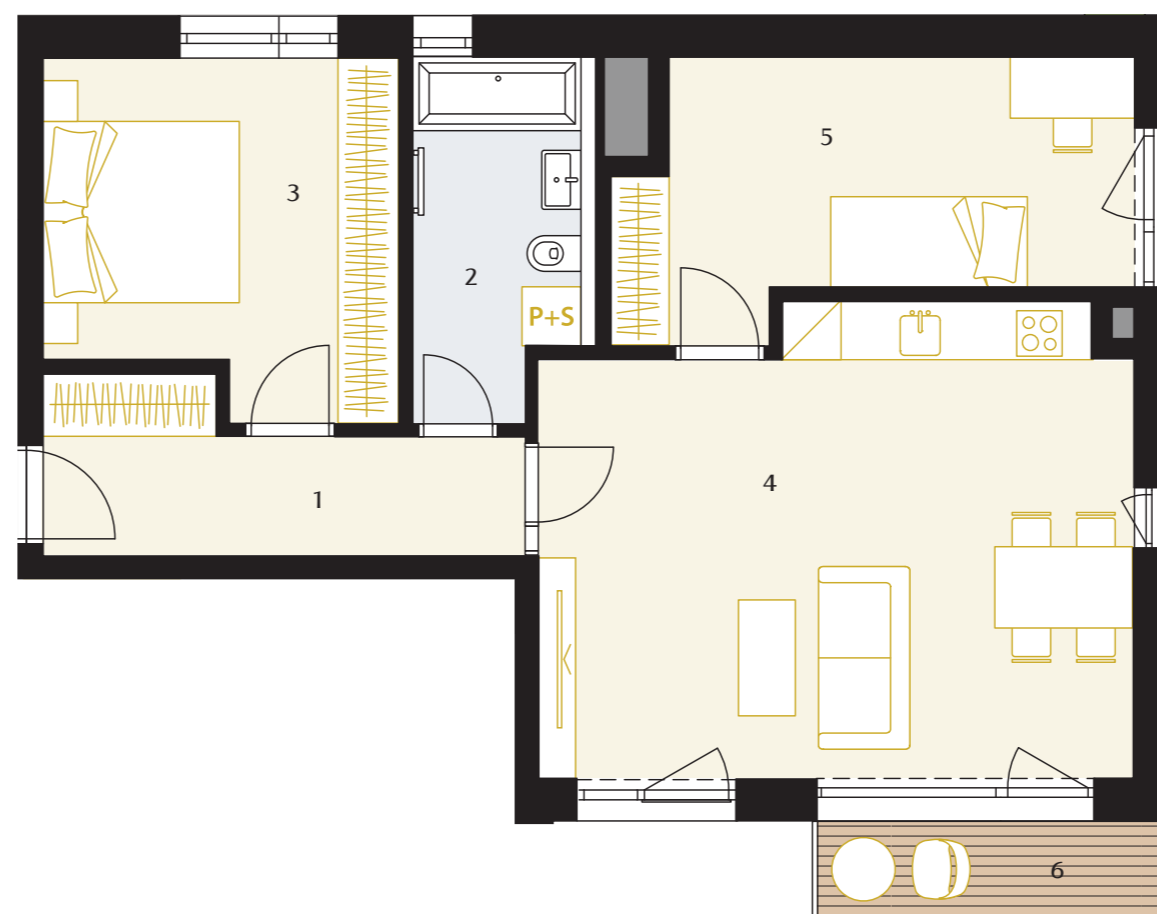
# CÍSAŘSKÁ VINICE



VELTLIN



Byt E 2.3 | 3+kk | 70,0 m<sup>2</sup> | 2.NP



1	CHODBA	7,0 m <sup>2</sup>
2	KOUPELNA	5,8 m <sup>2</sup>
3	LOŽNICE	12,1 m <sup>2</sup>
4	OBÝVACÍ POKOJ + KK	27,9 m <sup>2</sup>
5	POKOJ	12,7 m <sup>2</sup>
UŽITNÁ PLOCHA		65,6 m <sup>2</sup>
CELKOVÁ PLOCHA		70,0 m <sup>2</sup>
6	BALKON	3,5 m <sup>2</sup>

**Poznámka:** Půdorys a plochy místností představují předpokládané řešení bytu dle studie projektu a budou dále upřesňovány. Kuchyňská linka a nábytek není součástí dodávky bytu, veškeré zařízení je zobrazeno pouze pro názornost. Znázorněný nábytek nedefinuje rozmístění elektroinstalace v jednotlivých místnostech.

