

PROHLÁŠENÍ VLASTNÍKA NEMOVITÉ VĚCI

JRD Císařka s.r.o.

se sídlem Korunní 810/104, 101 00, Praha 10,
IČ: 27629376,
(dále jen „**Vlastník**“)

tímto ve smyslu ustanovení § 1166 a násl. zákona č. 89/2012 Sb., občanský zákoník, ve znění pozdějších předpisů (dále jen „**občanský zákoník**“) činí toto prohlášení vlastníka nemovité věci, kterým rozděluje své právo k níže uvedeným pozemkům na vlastnické právo k jednotkám:

1. OZNAČENÍ NEMOVITÉ VĚCI (§ 1166 odst. 1 písm. a) občanského zákoníku)

1.1 Vlastník je výlučným vlastníkem:

- a) pozemku parc. č. 4673/80, zastavěná plocha (dále jen „**Zastavěný pozemek**“), jehož součástí je bytový dům č.p. 3386 (dále jen „**Budova**“ nebo „**Dům**“),
- b) pozemku parc. č. 4673/1, ostatní plocha, jiná plocha (dále jen „**Související pozemek**“),

to vše zapsané v katastru nemovitostí na listu vlastnictví číslo 13483, vedeném Katastrálním úřadem pro Hlavní město Prahu, Katastrální pracoviště Praha, pro okres Hlavní město Praha, obec Praha, část obce a katastrální území Smíchov (dále společně též „**Nemovitá věc**“).

2. VYMEZENÍ JEDNOTEK

(§ 1166 odst. 1 písm. b) bod 1 ve spojení s § 1159 občanského zákoníku a §§ 2 a 3 nařízení vlády č. 366/2013)

2.1 Vlastník rozděluje své vlastnického právo k Zastavěnému pozemku podle § 1166 občanského zákoníku tímto prohlášením na vlastnické právo k jednotkám (dále pouze „**jednotky**“).

2.2 Budova obsahuje 69 jednotek a společné části, a to ve 2 podzemních podlažích (podzemní podlaží dále jen „**PP**“) a v 5 nadzemních podlažích (nadzemní podlaží dále jen „**NP**“). Jedná se o 62 jednotek zahrnujících byty a 7 jednotek zahrnujících nebytové prostory. Co je stanoveno v tomto prohlášení pro byt, platí i pro nebytový prostor. Budova je rozdělena do 4 objektů „A-D“.

2.4 Součástí bytu je jeho veškerá vnitřní instalace (potrubní rozvody vody, kanalizace, elektroinstalace, vytápění, teplé užitkové vody, vč. uzavíracích ventilů, kromě stoupacích vedení). Součástí bytu jsou dále vnitřní příčky, omítky stěn a stropů, nátěry, malby a obklady, podlahová krytina, nenosné příčky, vnitřní dveře a okna nacházející se uvnitř bytu jakož i vnitřní strany vstupních dveří a vnějších oken apod.



Byt je ohraničen vstupními dveřmi do bytu včetně zárubní, hlavními uzavíracími ventily přívodu studené a teplé vody, vytápění a přívodem elektroinstalace k hlavnímu jističi bytu v rozvodné Skříni s měřením elektroinstalace pro byt.

2.5 Pojmenování a označení jednotlivých jednotek:

č. 3386/1 - jednotka, která zahrnuje hromadnou garáž v 1. a 2. PP

Celková podlahová plocha garáže je **3199,4 m²**.

Umístění garáže v Budově vyplývá z přílohy č. 1 tohoto prohlášení.

Garáž obsahuje 97 míst.

Jednotka zahrnuje výše uvedenou garáž jako prostorově oddělenou část Budovy a podíl na společných částech Nemovité věci (viz tabulka v článku 4.2 tohoto prohlášení).

č. 3386/2 - jednotka, která zahrnuje garáž v 2. PP

Celková podlahová plocha garáže je **68,2 m²**.

Umístění garáže v Budově vyplývá z přílohy č. 1 tohoto prohlášení.

Jednotka zahrnuje výše uvedenou garáž jako prostorově oddělenou část Budovy a podíl na společných částech Nemovité věci (viz tabulka v článku 4.2 tohoto prohlášení).

č. 3386/111 - jednotka, která zahrnuje byt v 1. NP

Celková podlahová plocha bytu je **119,5 m²**.

Umístění tohoto bytu v Budově vyplývá z přílohy č. 1 tohoto prohlášení.

K jednotce náleží právo výhradního užívání:

- **Předzahrádka**, jejíž umístění vyplývá z přílohy č. 1 tohoto prohlášení (označena 111.2).
- **Mola**, jehož umístění vyplývá z přílohy č. 1 tohoto prohlášení (označeno 111.3).
- **Sklepa** v 1. PP, jehož umístění vyplývá z přílohy č. 1 tohoto prohlášení (označen S01.08).

Jednotka zahrnuje výše uvedený byt jako prostorově oddělenou část Budovy a podíl na společných částech Nemovité věci (viz tabulka v článku 4.2 tohoto prohlášení).

č. 3386/112 - jednotka, která zahrnuje byt v 1. NP

Celková podlahová plocha bytu je **36,6 m²**.

Umístění tohoto bytu v Budově vyplývá z přílohy č. 1 tohoto prohlášení.

K jednotce náleží právo výhradního užívání:

- **Předzahrádky**, jejíž umístění vyplývá z přílohy č. 1 tohoto prohlášení (označena 112.2).

Jednotka zahrnuje výše uvedený byt jako prostorově oddělenou část Budovy a podíl na společných částech Nemovité věci (viz tabulka v článku 4.2 tohoto prohlášení).

Č. 3386/113 - jednotka, která zahrnuje byt v 1. NP

Celková podlahová plocha bytu je **55,9 m²**.

Umístění tohoto bytu v Budově vyplývá z přílohy č. 1 tohoto prohlášení.

K jednotce náleží právo výhradního užívání:

- **Předzahrádky**, jejíž umístění vyplývá z přílohy č. 1 tohoto prohlášení (označena 113.2).
- **Mola**, jehož umístění vyplývá z přílohy č. 1 tohoto prohlášení (označeno 113.3).
- **Sklepa** v 1. PP, jehož umístění vyplývá z přílohy č. 1 tohoto prohlášení (označen S01.13).

Jednotka zahrnuje výše uvedený byt jako prostorově oddělenou část Budovy a podíl na společných částech Nemovité věci (viz tabulka v článku 4.2 tohoto prohlášení).

Č. 3386/114 - jednotka, která zahrnuje byt v 1. NP

Celková podlahová plocha bytu je **65,5 m²**.

Umístění tohoto bytu v Budově vyplývá z přílohy č. 1 tohoto prohlášení.

K jednotce náleží právo výhradního užívání:

- **Předzahrádky**, jejíž umístění vyplývá z přílohy č. 1 tohoto prohlášení (označena 114.2).
- **Mola**, jehož umístění vyplývá z přílohy č. 1 tohoto prohlášení (označeno 114.3).
- **Sklepa** v 2. PP, jehož umístění vyplývá z přílohy č. 1 tohoto prohlášení (označen S02.06).

Jednotka zahrnuje výše uvedený byt jako prostorově oddělenou část Budovy a podíl na společných částech Nemovité věci (viz tabulka v článku 4.2 tohoto prohlášení).

Č. 3386/115 - jednotka, která zahrnuje byt v 1. NP

Celková podlahová plocha bytu je **27 m²**.

Umístění tohoto bytu v Budově vyplývá z přílohy č. 1 tohoto prohlášení.

K jednotce náleží právo výhradního užívání:

- **Předzahrádka**, jejíž umístění vyplývá z přílohy č. 1 tohoto prohlášení (označena 115.2).
- **Sklepa** v 2. PP, jehož umístění vyplývá z přílohy č. 1 tohoto prohlášení (označen S02.12).

Jednotka zahrnuje výše uvedený byt jako prostorově oddělenou část Budovy a podíl na společných částech Nemovité věci (viz tabulka v článku 4.2 tohoto prohlášení).

Č. 3386/121 - jednotka, která zahrnuje byt v 2. NP

Celková podlahová plocha bytu je **119,7 m²**.

Umístění tohoto bytu v Budově vyplývá z přílohy č. 1 tohoto prohlášení.

K jednotce náleží právo výhradního užívání:

- **Balkonu**, jehož umístění vyplývá z přílohy č. 1 tohoto prohlášení (označen 121.2).
- **Sklepa** v 1. PP, jehož umístění vyplývá z přílohy č. 1 tohoto prohlášení (označen S01.07).

Jednotka zahrnuje výše uvedený byt jako prostorově oddělenou část Budovy a podíl na společných částech Nemovité věci (viz tabulka v článku 4.2 tohoto prohlášení).

Č. 3386/122 - jednotka, která zahrnuje byt v 2. NP

Celková podlahová plocha bytu je **36,6 m²**.

Umístění tohoto bytu v Budově vyplývá z přílohy č. 1 tohoto prohlášení.

K jednotce náleží právo výhradního užívání:

- **Balkonu**, jehož umístění vyplývá z přílohy č. 1 tohoto prohlášení (označen 122.2).
- **Sklepa** v 2. PP, jehož umístění vyplývá z přílohy č. 1 tohoto prohlášení (označen S02.33)

Jednotka zahrnuje výše uvedený byt jako prostorově oddělenou část Budovy a podíl na společných částech Nemovité věci (viz tabulka v článku 4.2 tohoto prohlášení).

Č. 3386/123 - jednotka, která zahrnuje byt v 2. NP

Celková podlahová plocha bytu je **55,9 m²**.

Umístění tohoto bytu v Budově vyplývá z přílohy č. 1 tohoto prohlášení.

K jednotce náleží právo výhradního užívání:

- **Balkonu**, jehož umístění vyplývá z přílohy č. 1 tohoto prohlášení (označen 123.2).
- **Sklepa** v 3. NP, jehož umístění vyplývá z přílohy č. 1 tohoto prohlášení (označen A.S2.1)

Jednotka zahrnuje výše uvedený byt jako prostorově oddělenou část Budovy a podíl na společných částech Nemovité věci (viz tabulka v článku 4.2 tohoto prohlášení).

Č. 3386/124 - jednotka, která zahrnuje byt v 2. NP

Celková podlahová plocha bytu je **97,1 m²**.

Umístění tohoto bytu v Budově vyplývá z přílohy č. 1 tohoto prohlášení.

K jednotce náleží právo výhradního užívání:

- **Balkonu**, jehož umístění vyplývá z přílohy č. 1 tohoto prohlášení (označen 124.2).
- **Sklepa** v 1. PP, jehož umístění vyplývá z přílohy č. 1 tohoto prohlášení (označen S01.16)

Jednotka zahrnuje výše uvedený byt jako prostorově oddělenou část Budovy a podíl na společných částech Nemovité věci (viz tabulka v článku 4.2 tohoto prohlášení).

Č. 3386/131 - jednotka, která zahrnuje byt v 3. NP

Celková podlahová plocha bytu je **119,6 m²**.

Umístění tohoto bytu v Budově vyplývá z přílohy č. 1 tohoto prohlášení.

K jednotce náleží právo výhradního užívání:

- **Balkonu**, jehož umístění vyplývá z přílohy č. 1 tohoto prohlášení (označen 131.2).
- **Sklepa** v 2. PP, jehož umístění vyplývá z přílohy č. 1 tohoto prohlášení (označen S02.20).

Jednotka zahrnuje výše uvedený byt jako prostorově oddělenou část Budovy a podíl na společných částech Nemovité věci (viz tabulka v článku 4.2 tohoto prohlášení).

Č. 3386/132 - jednotka, která zahrnuje byt v 3. NP

Celková podlahová plocha bytu je **36,6 m²**.

Umístění tohoto bytu v Budově vyplývá z přílohy č. 1 tohoto prohlášení.

K jednotce náleží právo výhradního užívání:

- **Balkonu**, jehož umístění vyplývá z přílohy č. 1 tohoto prohlášení (označen 132.2).
- **Sklepa** v 4. NP, jehož umístění vyplývá z přílohy č. 1 tohoto prohlášení (označen A.S3.1)

Jednotka zahrnuje výše uvedený byt jako prostorově oddělenou část Budovy a podíl na společných částech Nemovité věci (viz tabulka v článku 4.2 tohoto prohlášení).

Č. 3386/133 - jednotka, která zahrnuje byt v 3. NP

Celková podlahová plocha bytu je **55,9 m²**.

Umístění tohoto bytu v Budově vyplývá z přílohy č. 1 tohoto prohlášení.

K jednotce náleží právo výhradního užívání:

- **Balkonu**, jehož umístění vyplývá z přílohy č. 1 tohoto prohlášení (označen 133.2).
- **Sklepa** v 1. PP, jehož umístění vyplývá z přílohy č.1 tohoto prohlášení (označen S01.05)

Jednotka zahrnuje výše uvedený byt jako prostorově oddělenou část Budovy a podíl na společných částech Nemovité věci (viz tabulka v článku 4.2 tohoto prohlášení).

Č. 3386/134 - jednotka, která zahrnuje byt v 3. NP

Celková podlahová plocha bytu je **97,1 m²**.

Umístění tohoto bytu v Budově vyplývá z přílohy č. 1 tohoto prohlášení.

K jednotce náleží právo výhradního užívání:

- **Balkonu**, jehož umístění vyplývá z přílohy č. 1 tohoto prohlášení (označen 134.2).
- **Sklepa** v 2. PP, jehož umístění vyplývá z přílohy č. 1 tohoto prohlášení (označen S02.32)

Jednotka zahrnuje výše uvedený byt jako prostorově oddělenou část Budovy a podíl na společných částech Nemovité věci (viz tabulka v článku 4.2 tohoto prohlášení).

Č. 3386/141 - jednotka, která zahrnuje byt v 4. NP

Celková podlahová plocha bytu je **119,6 m²**.

Umístění tohoto bytu v Budově vyplývá z přílohy č. 1 tohoto prohlášení.

K jednotce náleží právo výhradního užívání:

- **Balkonu**, jehož umístění vyplývá z přílohy č. 1 tohoto prohlášení (označen 141.2).
- **Sklepa** v 2. PP, jehož umístění vyplývá z přílohy č. 1 tohoto prohlášení (označen S02.19).

Jednotka zahrnuje výše uvedený byt jako prostorově oddělenou část Budovy a podíl na společných částech Nemovité věci (viz tabulka v článku 4.2 tohoto prohlášení).

Č. 3386/142 - jednotka, která zahrnuje byt v 4. NP

Celková podlahová plocha bytu je **36,7 m²**.

Umístění tohoto bytu v Budově vyplývá z přílohy č. 1 tohoto prohlášení.

K jednotce náleží právo výhradního užívání:

- **Balkonu**, jehož umístění vyplývá z přílohy č. 1 tohoto prohlášení (označen 142.2).
- **Sklepa** v 5. NP, jehož umístění vyplývá z přílohy č. 1 tohoto prohlášení (označen A.S4.1)

Jednotka zahrnuje výše uvedený byt jako prostorově oddělenou část Budovy a podíl na společných částech Nemovité věci (viz tabulka v článku 4.2 tohoto prohlášení).

Č. 3386/143 - jednotka, která zahrnuje byt v 4. NP

Celková podlahová plocha bytu je **55,9 m²**.

Umístění tohoto bytu v Budově vyplývá z přílohy č. 1 tohoto prohlášení.

K jednotce náleží právo výhradního užívání:

- **Balkonu**, jehož umístění vyplývá z přílohy č. 1 tohoto prohlášení (označen 143.2).
- **Sklepa** v 1. PP, jehož umístění vyplývá z přílohy č. 1 tohoto prohlášení (označen S01.06)

Jednotka zahrnuje výše uvedený byt jako prostorově oddělenou část Budovy a podíl na společných částech Nemovité věci (viz tabulka v článku 4.2 tohoto prohlášení).

Č. 3386/144 - jednotka, která zahrnuje byt v 4. NP

Celková podlahová plocha bytu je **97 m²**.

Umístění tohoto bytu v Budově vyplývá z přílohy č. 1 tohoto prohlášení.

K jednotce náleží právo výhradního užívání:

- **Balkonu**, jehož umístění vyplývá z přílohy č. 1 tohoto prohlášení (označen 144.2).

- **Sklepa** v 1. PP, jehož umístění vyplývá z přílohy č. 1 tohoto prohlášení (označen S01.09)

Jednotka zahrnuje výše uvedený byt jako prostorově oddělenou část Budovy a podíl na společných částech Nemovité věci (viz tabulka v článku 4.2 tohoto prohlášení).

Č. 3386/151 - jednotka, která zahrnuje byt v 5. NP

Celková podlahová plocha bytu je **99 m²**.

Umístění tohoto bytu v Budově vyplývá z přílohy č. 1 tohoto prohlášení.

K jednotce náleží právo výhradního užívání:

- **Terasy**, jejíž umístění vyplývá z přílohy č. 1 tohoto prohlášení (označena 151.2).
- **Sklepa** v 2. PP, jehož umístění vyplývá z přílohy č. 1 tohoto prohlášení (označen S02.34).

Jednotka je vybavena klimatizací. Vnější jednotka klimatizace je umístěna na společných prostorách (na střeše budovy A) a je ve vlastnictví vlastníka jednotky. Náklady na její údržbu a spotřebu elektřiny hradí vlastník jednotky.

Jednotka zahrnuje výše uvedený byt jako prostorově oddělenou část Budovy a podíl na společných částech Nemovité věci (viz tabulka v článku 4.2 tohoto prohlášení).

Č. 3386/152 - jednotka, která zahrnuje byt v 5. NP

Celková podlahová plocha bytu je **98 m²**.

Umístění tohoto bytu v Budově vyplývá z přílohy č. 1 tohoto prohlášení.

K jednotce náleží právo výhradního užívání:

- **Terasy**, jejíž umístění vyplývá z přílohy č. 1 tohoto prohlášení (označena 152.2).
- **Sklepa** v 1. PP, jehož umístění vyplývá z přílohy č. 1 tohoto prohlášení (označen S01.04)

Jednotka zahrnuje výše uvedený byt jako prostorově oddělenou část Budovy a podíl na společných částech Nemovité věci (viz tabulka v článku 4.2 tohoto prohlášení).

Č. 3386/211 - jednotka, která zahrnuje nebytový prostor v 1. NP

Celková podlahová plocha nebytového prostoru je **77,1 m²**.

Umístění tohoto nebytového prostoru v Budově vyplývá z přílohy č. 1 tohoto prohlášení.

K jednotce náleží právo výhradního užívání:

- **Předzahrádky**, jejíž umístění vyplývá z přílohy č. 1 tohoto prohlášení (označena 211.2).
- **Sklepa** v 2. PP, jehož umístění vyplývá z přílohy č. 1 tohoto prohlášení (označen S02.08).

Jednotka zahrnuje výše uvedený nebytový prostor jako prostorově oddělenou část Budovy a podíl na společných částech Nemovité věci (viz tabulka v článku 4.2 tohoto prohlášení).

Č. 3386/212 - jednotka, která zahrnuje byt v 1. NP

Celková podlahová plocha bytu je **61,9 m²**.

Umístění tohoto bytu v Budově vyplývá z přílohy č. 1 tohoto prohlášení.

K jednotce náleží právo výhradního užívání:

- **Předzahrádky**, jejíž umístění vyplývá z přílohy č. 1 tohoto prohlášení (označena 212.2).
- **Sklepa** v 2. PP, jehož umístění vyplývá z přílohy č. 1 tohoto prohlášení (označen S02.11)

Jednotka zahrnuje výše uvedený byt jako prostorově oddělenou část Budovy a podíl na společných částech Nemovité věci (viz tabulka v článku 4.2 tohoto prohlášení).

Č. 3386/213 - jednotka, která zahrnuje byt v 1. NP

Celková podlahová plocha bytu je **85,9 m²**.

Umístění tohoto bytu v Budově vyplývá z přílohy č. 1 tohoto prohlášení.

K jednotce náleží právo výhradního užívání:

- **Předzahrádky**, jejíž umístění vyplývá z přílohy č. 1 tohoto prohlášení (označena 213.2).
- **Předzahrádky**, jejíž umístění vyplývá z přílohy č. 1 tohoto prohlášení (označena 213.3).
- **Sklepa** v 2. PP, jehož umístění vyplývá z přílohy č. 1 tohoto prohlášení (označen S02.38).

Jednotka zahrnuje výše uvedený byt jako prostorově oddělenou část Budovy a podíl na společných částech Nemovité věci (viz tabulka v článku 4.2 tohoto prohlášení).

Č. 3386/221 - jednotka, která zahrnuje byt v 2. NP

Celková podlahová plocha bytu je **77 m²**.

Umístění tohoto bytu v Budově vyplývá z přílohy č. 1 tohoto prohlášení.

K jednotce náleží právo výhradního užívání:

- **Balkonu**, jehož umístění vyplývá z přílohy č. 1 tohoto prohlášení (označen 221.2).
- **Sklepa** v 3. NP, jehož umístění vyplývá z přílohy č. 1 tohoto prohlášení (označen B.S2.1).

Jednotka zahrnuje výše uvedený byt jako prostorově oddělenou část Budovy a podíl na společných částech Nemovité věci (viz tabulka v článku 4.2 tohoto prohlášení).

č. 3386/222 - jednotka, která zahrnuje byt v 2. NP

Celková podlahová plocha bytu je **61,9 m²**.

Umístění tohoto bytu v Budově vyplývá z přílohy č. 1 tohoto prohlášení.

K jednotce náleží právo výhradního užívání:

- **Balkonu**, jehož umístění vyplývá z přílohy č. 1 tohoto prohlášení (označen 222.2).
- **Sklepa** v 2. PP, jehož umístění vyplývá z přílohy č. 1 tohoto prohlášení (označen S02.07)

Jednotka zahrnuje výše uvedený byt jako prostorově oddělenou část Budovy a podíl na společných částech Nemovité věci (viz tabulka v článku 4.2 tohoto prohlášení).

č. 3386/223 - jednotka, která zahrnuje byt v 2. NP

Celková podlahová plocha bytu je **86 m²**.

Umístění tohoto bytu v Budově vyplývá z přílohy č. 1 tohoto prohlášení.

K jednotce náleží právo výhradního užívání:

- **Balkonu**, jehož umístění vyplývá z přílohy č. 1 tohoto prohlášení (označen 223.2).
- **Sklepa** v 1. PP, jehož umístění vyplývá z přílohy č. 1 tohoto prohlášení (označen S01.14)

Jednotka zahrnuje výše uvedený byt jako prostorově oddělenou část Budovy a podíl na společných částech Nemovité věci (viz tabulka v článku 4.2 tohoto prohlášení).

č. 3386/231 - jednotka, která zahrnuje byt v 3. NP

Celková podlahová plocha bytu je **77 m²**.

Umístění tohoto bytu v Budově vyplývá z přílohy č. 1 tohoto prohlášení.

K jednotce náleží právo výhradního užívání:

- **Balkonu**, jehož umístění vyplývá z přílohy č. 1 tohoto prohlášení (označen 231.2).
- **Sklepa** v 1. PP, jehož umístění vyplývá z přílohy č. 1 tohoto prohlášení (označen S01.15).

Jednotka zahrnuje výše uvedený byt jako prostorově oddělenou část Budovy a podíl na společných částech Nemovité věci (viz tabulka v článku 4.2 tohoto prohlášení).

Č. 3386/232 - jednotka, která zahrnuje byt v 3. NP

Celková podlahová plocha bytu je **62 m²**.

Umístění tohoto bytu v Budově vyplývá z přílohy č. 1 tohoto prohlášení.

K jednotce náleží právo výhradního užívání:

- **Balkonu**, jehož umístění vyplývá z přílohy č. 1 tohoto prohlášení (označen 232.2).
- **Sklepa** v 1. PP, jehož umístění vyplývá z přílohy č. 1 tohoto prohlášení (označen S01.11)

Jednotka zahrnuje výše uvedený byt jako prostorově oddělenou část Budovy a podíl na společných částech Nemovité věci (viz tabulka v článku 4.2 tohoto prohlášení).

Č. 3386/233 - jednotka, která zahrnuje byt v 3. NP

Celková podlahová plocha bytu je **86 m²**.

Umístění tohoto bytu v Budově vyplývá z přílohy č. 1 tohoto prohlášení.

K jednotce náleží právo výhradního užívání:

- **Balkonu**, jehož umístění vyplývá z přílohy č. 1 tohoto prohlášení (označen 233.2).
- **Sklepa** v 4. NP, jehož umístění vyplývá z přílohy č. 1 tohoto prohlášení (označen B.S3.1)

Jednotka zahrnuje výše uvedený byt jako prostorově oddělenou část Budovy a podíl na společných částech Nemovité věci (viz tabulka v článku 4.2 tohoto prohlášení).

Č. 3386/241 - jednotka, která zahrnuje byt v 4. NP

Celková podlahová plocha bytu je **77 m²**.

Umístění tohoto bytu v Budově vyplývá z přílohy č. 1 tohoto prohlášení.

K jednotce náleží právo výhradního užívání:

- **Balkonu**, jehož umístění vyplývá z přílohy č. 1 tohoto prohlášení (označen 241.2).
- **Sklepa** v 1. PP, jehož umístění vyplývá z přílohy č. 1 tohoto prohlášení (označen S01.10).

Jednotka zahrnuje výše uvedený byt jako prostorově oddělenou část Budovy a podíl na společných částech Nemovité věci (viz tabulka v článku 4.2 tohoto prohlášení).

Č. 3386/242 - jednotka, která zahrnuje byt v 4. NP

Celková podlahová plocha bytu je **61,6 m²**.

Umístění tohoto bytu v Budově vyplývá z přílohy č. 1 tohoto prohlášení.

K jednotce náleží právo výhradního užívání:

- **Balkonu**, jehož umístění vyplývá z přílohy č. 1 tohoto prohlášení (označen 242.2).
- **Sklepa** v 1. PP, jehož umístění vyplývá z přílohy č. 1 tohoto prohlášení (označen S01.12)

Jednotka zahrnuje výše uvedený byt jako prostorově oddělenou část Budovy a podíl na společných částech Nemovité věci (viz tabulka v článku 4.2 tohoto prohlášení).

Č. 3386/243 - jednotka, která zahrnuje byt v 4. NP

Celková podlahová plocha bytu je **85,9 m²**.

Umístění tohoto bytu v Budově vyplývá z přílohy č. 1 tohoto prohlášení.

K jednotce náleží právo výhradního užívání:

- **Balkonu**, jehož umístění vyplývá z přílohy č. 1 tohoto prohlášení (označen 243.2).
- **Sklepa** v 5. NP, jehož umístění vyplývá z přílohy č. 1 tohoto prohlášení (označen B.S4.1)

Jednotka zahrnuje výše uvedený byt jako prostorově oddělenou část Budovy a podíl na společných částech Nemovité věci (viz tabulka v článku 4.2 tohoto prohlášení).

Č. 3386/251 - jednotka, která zahrnuje byt v 5. NP

Celková podlahová plocha bytu je **150,5 m²**.

Umístění tohoto bytu v Budově vyplývá z přílohy č. 1 tohoto prohlášení.

K jednotce náleží právo výhradního užívání:

- **Terasy**, jejíž umístění vyplývá z přílohy č. 1 tohoto prohlášení (označena 251.2).

- **Terasy**, jejíž umístění vyplývá z přílohy č. 1 tohoto prohlášení (označena 251.3).
- **Sklepa** v 2. PP, jehož umístění vyplývá z přílohy č. 1 tohoto prohlášení (označen S02.21).

Jednotka zahrnuje výše uvedený byt jako prostorově oddělenou část Budovy a podíl na společných částech Nemovité věci (viz tabulka v článku 4.2 tohoto prohlášení).

Č. 3386/301 - jednotka, která zahrnuje byt v 1. PP

Celková podlahová plocha bytu je **79,8 m²**.

Umístění tohoto bytu v Budově vyplývá z přílohy č. 1 tohoto prohlášení.

K jednotce náleží právo výhradního užívání:

- **Předzahrádky**, jejíž umístění vyplývá z přílohy č. 1 tohoto prohlášení (označena 301.2).
- **Sklepa** v 2. PP, jehož umístění vyplývá z přílohy č. 1 tohoto prohlášení (označen S02.02).

Jednotka zahrnuje výše uvedený byt jako prostorově oddělenou část Budovy a podíl na společných částech Nemovité věci (viz tabulka v článku 4.2 tohoto prohlášení).

Č. 3386/302 - jednotka, která zahrnuje byt v 1. PP

Celková podlahová plocha bytu je **65,0 m²**.

Umístění tohoto bytu v Budově vyplývá z přílohy č. 1 tohoto prohlášení.

K jednotce náleží právo výhradního užívání:

- **Předzahrádky**, jejíž umístění vyplývá z přílohy č. 1 tohoto prohlášení (označena 302.2).
- **Sklepa** v 2. PP, jehož umístění vyplývá z přílohy č. 1 tohoto prohlášení (označen S02.04).

Jednotka zahrnuje výše uvedený byt jako prostorově oddělenou část Budovy a podíl na společných částech Nemovité věci (viz tabulka v článku 4.2 tohoto prohlášení).

Č. 3386/303 - jednotka, která zahrnuje nebytový prostor v 1. PP

Celková podlahová plocha nebytového prostoru je **23,9 m²**.

Umístění tohoto nebytového prostoru v Budově vyplývá z přílohy č. 1 tohoto prohlášení.

Jednotka zahrnuje výše uvedený nebytový prostor jako prostorově oddělenou část Budovy a podíl na společných částech Nemovité věci (viz tabulka v článku 4.2 tohoto prohlášení).

Č. 3386/304 - jednotka, která zahrnuje nebytový prostor v 1. PP

Celková podlahová plocha nebytového prostoru je **34,2 m²**.

Umístění tohoto nebytového prostoru v Budově vyplývá z přílohy č. 1 tohoto prohlášení.

Jednotka zahrnuje výše uvedený nebytový prostor jako prostorově oddělenou část Budovy a podíl na společných částech Nemovité věci (viz tabulka v článku 4.2 tohoto prohlášení).

Č. 3386/311 - jednotka, která zahrnuje byt v 1. NP

Celková podlahová plocha bytu je **113,5 m²**.

Umístění tohoto bytu v Budově vyplývá z přílohy č. 1 tohoto prohlášení.

K jednotce náleží právo výhradního užívání:

- **Předzahrádky**, jejíž umístění vyplývá z přílohy č. 1 tohoto prohlášení (označena 311.2).
- **Předzahrádky**, jejíž umístění vyplývá z přílohy č. 1 tohoto prohlášení (označena 311.3).
- **Sklepa** v 2. PP, jehož umístění vyplývá z přílohy č. 1 tohoto prohlášení (označen S02.05).

Jednotka zahrnuje výše uvedený byt jako prostorově oddělenou část Budovy a podíl na společných částech Nemovité věci (viz tabulka v článku 4.2 tohoto prohlášení).

Č. 3386/312 - jednotka, která zahrnuje byt v 1. NP

Celková podlahová plocha bytu je **61,7 m²**.

Umístění tohoto bytu v Budově vyplývá z přílohy č. 1 tohoto prohlášení.

K jednotce náleží právo výhradního užívání:

- **Balkonu**, jehož umístění vyplývá z přílohy č. 1 tohoto prohlášení (označen 312.2).
- **Sklepa** v 2. PP, jehož umístění vyplývá z přílohy č. 1 tohoto prohlášení (označen S02.01)

Jednotka zahrnuje výše uvedený byt jako prostorově oddělenou část Budovy a podíl na společných částech Nemovité věci (viz tabulka v článku 4.2 tohoto prohlášení).

č. 3386/313 - jednotka, která zahrnuje byt 1. NP

Celková podlahová plocha bytu je **75,7 m²**.

Umístění tohoto bytu v Budově vyplývá z přílohy č. 1 tohoto prohlášení.

K jednotce náleží právo výhradního užívání:

- **Balkonu**, jehož umístění vyplývá z přílohy č. 1 tohoto prohlášení (označen 313.2).
- **Sklepa** v 2. PP, jehož umístění vyplývá z přílohy č. 1 tohoto prohlášení (označen S02.23).

Jednotka zahrnuje výše uvedený byt jako prostorově oddělenou část Budovy a podíl na společných částech Nemovité věci (viz tabulka v článku 4.2 tohoto prohlášení).

č. 3386/321 - jednotka, která zahrnuje byt v 2. NP

Celková podlahová plocha bytu je **113,5 m²**.

Umístění tohoto bytu v Budově vyplývá z přílohy č. 1 tohoto prohlášení.

K jednotce náleží právo výhradního užívání:

- **Balkonu**, jehož umístění vyplývá z přílohy č. 1 tohoto prohlášení (označen 321.2).
- **Balkonu**, jehož umístění vyplývá z přílohy č. 1 tohoto prohlášení (označen 321.3).
- **Sklepa** v 2. PP, jehož umístění vyplývá z přílohy č. 1 tohoto prohlášení (označen S02.22).

Jednotka zahrnuje výše uvedený byt jako prostorově oddělenou část Budovy a podíl na společných částech Nemovité věci (viz tabulka v článku 4.2 tohoto prohlášení).

č. 3386/322 - jednotka, která zahrnuje byt v 2. NP

Celková podlahová plocha bytu je **61,7 m²**.

Umístění tohoto bytu v Budově vyplývá z přílohy č. 1 tohoto prohlášení.

K jednotce náleží právo výhradního užívání:

- **Balkonu**, jehož umístění vyplývá z přílohy č. 1 tohoto prohlášení (označen 322.2).
- **Sklepa** v 2. PP, jehož umístění vyplývá z přílohy č. 1 tohoto prohlášení (označen S02.03)

Jednotka zahrnuje výše uvedený byt jako prostorově oddělenou část Budovy a podíl na společných částech Nemovité věci (viz tabulka v článku 4.2 tohoto prohlášení).

Č. 3386/323 - jednotka, která zahrnuje byt v 2. NP

Celková podlahová plocha bytu je **85,9 m²**.

Umístění tohoto bytu v Budově vyplývá z přílohy č. 1 tohoto prohlášení.

K jednotce náleží právo výhradního užívání:

- **Balkonu**, jehož umístění vyplývá z přílohy č. 1 tohoto prohlášení (označen 323.2).
- **Sklepa** v 3. NP, jehož umístění vyplývá z přílohy č. 1 tohoto prohlášení (označen C.S2.1)

Jednotka zahrnuje výše uvedený byt jako prostorově oddělenou část Budovy a podíl na společných částech Nemovité věci (viz tabulka v článku 4.2 tohoto prohlášení).

Č. 3386/331 - jednotka, která zahrnuje byt v 3. NP

Celková podlahová plocha bytu je **113,5 m²**.

Umístění tohoto bytu v Budově vyplývá z přílohy č. 1 tohoto prohlášení.

K jednotce náleží právo výhradního užívání:

- **Balkonu**, jehož umístění vyplývá z přílohy č. 1 tohoto prohlášení (označen 331.2).
- **Balkonu**, jehož umístění vyplývá z přílohy č. 1 tohoto prohlášení (označen 331.3).
- **Sklepa** v 2. PP, jehož umístění vyplývá z přílohy č. 1 tohoto prohlášení (označen S02.28)

Jednotka zahrnuje výše uvedený byt jako prostorově oddělenou část Budovy a podíl na společných částech Nemovité věci (viz tabulka v článku 4.2 tohoto prohlášení).

Č. 3386/332 - jednotka, která zahrnuje byt v 3. NP

Celková podlahová plocha bytu je **61,7 m²**.

Umístění tohoto bytu v Budově vyplývá z přílohy č. 1 tohoto prohlášení.

K jednotce náleží právo výhradního užívání:

- **Balkonu**, jehož umístění vyplývá z přílohy č. 1 tohoto prohlášení (označen 332.2).
- **Sklepa** v 2. PP, jehož umístění vyplývá z přílohy č. 1 tohoto prohlášení (označen S02.18)

Jednotka zahrnuje výše uvedený byt jako prostorově oddělenou část Budovy a podíl na společných částech Nemovité věci (viz tabulka v článku 4.2 tohoto prohlášení).

Č. 3386/333 - jednotka, která zahrnuje byt v 3. NP

Celková podlahová plocha bytu je **85,9 m²**.

Umístění tohoto bytu v Budově vyplývá z přílohy č. 1 tohoto prohlášení.

K jednotce náleží právo výhradního užívání:

- **Balkonu**, jehož umístění vyplývá z přílohy č. 1 tohoto prohlášení (označen 333.2).
- **Sklepa** v 4. NP, jehož umístění vyplývá z přílohy č. 1 tohoto prohlášení (označen C.S3.1)

Jednotka zahrnuje výše uvedený byt jako prostorově oddělenou část Budovy a podíl na společných částech Nemovité věci (viz tabulka v článku 4.2 tohoto prohlášení).

Č. 3386/341 - jednotka, která zahrnuje byt v 4. NP

Celková podlahová plocha bytu je **113,5 m²**.

Umístění tohoto bytu v Budově vyplývá z přílohy č. 1 tohoto prohlášení.

K jednotce náleží právo výhradního užívání:

- **Balkonu**, jehož umístění vyplývá z přílohy č. 1 tohoto prohlášení (označen 341.2).
- **Balkonu**, jehož umístění vyplývá z přílohy č. 1 tohoto prohlášení (označen 341.3).
- **Sklepa** v 5. NP, jehož umístění vyplývá z přílohy č. 1 tohoto prohlášení (označen C.S4.1)

Jednotka zahrnuje výše uvedený byt jako prostorově oddělenou část Budovy a podíl na společných částech Nemovité věci (viz tabulka v článku 4.2 tohoto prohlášení).

Č. 3386/342 - jednotka, která zahrnuje byt v 4. NP

Celková podlahová plocha bytu je **61,8 m²**.

Umístění tohoto bytu v Budově vyplývá z přílohy č. 1 tohoto prohlášení.

K jednotce náleží právo výhradního užívání:

- **Balkonu**, jehož umístění vyplývá z přílohy č. 1 tohoto prohlášení (označen 342.2).
- **Sklepa** v 2. PP, jehož umístění vyplývá z přílohy č. 1 tohoto prohlášení (označen S02.10)

Jednotka zahrnuje výše uvedený byt jako prostorově oddělenou část Budovy a podíl na společných částech Nemovité věci (viz tabulka v článku 4.2 tohoto prohlášení).

Č. 3386/343 - jednotka, která zahrnuje byt v 4. NP

Celková podlahová plocha bytu je **85,9 m²**.

Umístění tohoto bytu v Budově vyplývá z přílohy č. 1 tohoto prohlášení.

K jednotce náleží právo výhradního užívání:

- **Balkonu**, jehož umístění vyplývá z přílohy č. 1 tohoto prohlášení (označen 343.2).
- **Sklepa** v 2. PP, jehož umístění vyplývá z přílohy č. 1 tohoto prohlášení (označen S02.36)

Jednotka zahrnuje výše uvedený byt jako prostorově oddělenou část Budovy a podíl na společných částech Nemovité věci (viz tabulka v článku 4.2 tohoto prohlášení).

Č. 3386/351 - jednotka, která zahrnuje byt v 5. NP

Celková podlahová plocha bytu je **147,5 m²**.

Umístění tohoto bytu v Budově vyplývá z přílohy č. 1 tohoto prohlášení.

K jednotce náleží právo výhradního užívání:

- **Terasy**, jejíž umístění vyplývá z přílohy č. 1 tohoto prohlášení (označena 351.2).
- **Terasy**, jejíž umístění vyplývá z přílohy č. 1 tohoto prohlášení (označena 351.3).
- **Terasy**, jejíž umístění vyplývá z přílohy č. 1 tohoto prohlášení (označena 351.4).
- **Sklepa** v 2. PP, jehož umístění vyplývá z přílohy č. 1 tohoto prohlášení (označen S02.29).

Jednotka zahrnuje výše uvedený byt jako prostorově oddělenou část Budovy a podíl na společných částech Nemovité věci (viz tabulka v článku 4.2 tohoto prohlášení).

Č. 3386/401 - jednotka, která zahrnuje byt v 1. PP

Celková podlahová plocha bytu je **95,3 m²**.

Umístění tohoto bytu v Budově vyplývá z přílohy č. 1 tohoto prohlášení.

K jednotce náleží právo výhradního užívání:

- **Předzahrádky**, jejíž umístění vyplývá z přílohy č. 1 tohoto prohlášení (označena 401.2).
- **Sklepa** v 2. PP, jehož umístění vyplývá z přílohy č. 1 tohoto prohlášení (označen S02.37).

Jednotka zahrnuje výše uvedený byt jako prostorově oddělenou část Budovy a podíl na společných částech Nemovité věci (viz tabulka v článku 4.2 tohoto prohlášení).

Č. 3386/402 - jednotka, která zahrnuje byt v 1. PP

Celková podlahová plocha bytu je **63,2 m²**.

Umístění tohoto bytu v Budově vyplývá z přílohy č. 1 tohoto prohlášení.

K jednotce náleží právo výhradního užívání:

- **Předzahrádka**, jejíž umístění vyplývá z přílohy č. 1 tohoto prohlášení (označena 402.2).
- **Sklepa** v 2. PP, jehož umístění vyplývá z přílohy č. 1 tohoto prohlášení (označen S02.15).

Jednotka zahrnuje výše uvedený byt jako prostorově oddělenou část Budovy a podíl na společných částech Nemovité věci (viz tabulka v článku 4.2 tohoto prohlášení).

Č. 3386/403 - jednotka, která zahrnuje byt v 1. PP

Celková podlahová plocha byt je **57,9 m²**.

Umístění tohoto bytu v Budově vyplývá z přílohy č. 1 tohoto prohlášení.

K jednotce náleží právo výhradního užívání:

- **Předzahrádka**, jejíž umístění vyplývá z přílohy č. 1 tohoto prohlášení (označena 403.2).
- **Sklepa** v 2. PP, jehož umístění vyplývá z přílohy č. 1 tohoto prohlášení (označen S02.14).

Jednotka zahrnuje výše uvedený byt jako prostorově oddělenou část Budovy a podíl na společných částech Nemovité věci (viz tabulka v článku 4.2 tohoto prohlášení).

Č. 3386/404 - jednotka, která zahrnuje nebytový prostor v 1. PP

Celková podlahová plocha nebytového prostoru je **36,9 m²**.

Umístění tohoto nebytového prostoru v Budově vyplývá z přílohy č. 1 tohoto prohlášení.

Jednotka zahrnuje výše uvedený nebytový prostor jako prostorově oddělenou část Budovy a podíl na společných částech Nemovité věci (viz tabulka v článku 4.2 tohoto prohlášení).

Č. 3386/405 - jednotka, která zahrnuje nebytový prostor v 1. PP

Celková podlahová plocha nebytového prostoru je **34,2 m²**.

Umístění tohoto nebytového prostoru v Budově vyplývá z přílohy č. 1 tohoto prohlášení.

Jednotka zahrnuje výše uvedený nebytový prostor jako prostorově oddělenou část Budovy a podíl na společných částech Nemovité věci (viz tabulka v článku 4.2 tohoto prohlášení).

Č. 3386/411 - jednotka, která zahrnuje byt v 1. NP

Celková podlahová plocha bytu je **117,2 m²**.

Umístění tohoto bytu v Budově vyplývá z přílohy č. 1 tohoto prohlášení.

K jednotce náleží právo výhradního užívání:

- **Balkonu**, jehož umístění vyplývá z přílohy č. 1 tohoto prohlášení (označen 411.2).
- **Sklepa** v 2. PP, jehož umístění vyplývá z přílohy č. 1 tohoto prohlášení (označen S02.24)

Jednotka zahrnuje výše uvedený byt jako prostorově oddělenou část Budovy a podíl na společných částech Nemovité věci (viz tabulka v článku 4.2 tohoto prohlášení).

Č. 3386/412 - jednotka, která zahrnuje byt v 1. NP

Celková podlahová plocha bytu je **38,3 m²**.

Umístění tohoto bytu v Budově vyplývá z přílohy č. 1 tohoto prohlášení.

K jednotce náleží právo výhradního užívání:

- **Balkonu**, jehož umístění vyplývá z přílohy č. 1 tohoto prohlášení (označen 412.2).
- **Sklepa** v 2. PP, jehož umístění vyplývá z přílohy č. 1 tohoto prohlášení (označen S02.16)

Jednotka zahrnuje výše uvedený byt jako prostorově oddělenou část Budovy a podíl na společných částech Nemovité věci (viz tabulka v článku 4.2 tohoto prohlášení).

Č. 3386/413 - jednotka, která zahrnuje byt v 1. NP

Celková podlahová plocha bytu je **66,2 m²**.

Umístění tohoto bytu v Budově vyplývá z přílohy č. 1 tohoto prohlášení.

K jednotce náleží právo výhradního užívání:

- **Balkonu**, jehož umístění vyplývá z přílohy č. 1 tohoto prohlášení (označen 413.2).

- **Sklepa** v 2. PP, jehož umístění vyplývá z přílohy č. 1 tohoto prohlášení (označen S02.13)

Jednotka zahrnuje výše uvedený byt jako prostorově oddělenou část Budovy a podíl na společných částech Nemovité věci (viz tabulka v článku 4.2 tohoto prohlášení).

Č. 3386/414 - jednotka, která zahrnuje byt v 1. NP

Celková podlahová plocha byt je **48,9 m²**.

Umístění tohoto bytu v Budově vyplývá z přílohy č. 1 tohoto prohlášení.

K jednotce náleží právo výhradního užívání:

- **Sklepa** v 2. PP, jehož umístění vyplývá z přílohy č. 1 tohoto prohlášení (označen S02.09).

Jednotka zahrnuje výše uvedený byt jako prostorově oddělenou část Budovy a podíl na společných částech Nemovité věci (viz tabulka v článku 4.2 tohoto prohlášení).

Č. 3386/421 - jednotka, která zahrnuje byt v 2. NP

Celková podlahová plocha bytu je **117 m²**.

Umístění tohoto bytu v Budově vyplývá z přílohy č. 1 tohoto prohlášení.

K jednotce náleží právo výhradního užívání:

- **Balkonu**, jehož umístění vyplývá z přílohy č. 1 tohoto prohlášení (označen 421.2).
- **Balkonu**, jehož umístění vyplývá z přílohy č. 1 tohoto prohlášení (označen 421.3).
- **Sklepa** v 2. PP, jehož umístění vyplývá z přílohy č. 1 tohoto prohlášení (označen S02.27).

Jednotka zahrnuje výše uvedený byt jako prostorově oddělenou část Budovy a podíl na společných částech Nemovité věci (viz tabulka v článku 4.2 tohoto prohlášení).

Č. 3386/422 - jednotka, která zahrnuje byt v 2. NP

Celková podlahová plocha bytu je **38,3 m²**.

Umístění tohoto bytu v Budově vyplývá z přílohy č. 1 tohoto prohlášení.

K jednotce náleží právo výhradního užívání:

- **Balkonu**, jehož umístění vyplývá z přílohy č. 1 tohoto prohlášení (označen 422.2).

- **Sklepa** v 2. NP, jehož umístění vyplývá z přílohy č. 1 tohoto prohlášení (označen D.S2.1)

Jednotka zahrnuje výše uvedený byt jako prostorově oddělenou část Budovy a podíl na společných částech Nemovité věci (viz tabulka v článku 4.2 tohoto prohlášení).

Č. 3386/423 - jednotka, která zahrnuje byt v 2. NP

Celková podlahová plocha bytu je **119 m²**.

Umístění tohoto bytu v Budově vyplývá z přílohy č. 1 tohoto prohlášení.

K jednotce náleží právo výhradního užívání:

- **Balkonu**, jehož umístění vyplývá z přílohy č. 1 tohoto prohlášení (označen 423.2).
- **Sklepa** v 2. PP, jehož umístění vyplývá z přílohy č. 1 tohoto prohlášení (označen S02.40)
- **Sklepa** v 3. NP, jehož umístění vyplývá z přílohy č. 1 tohoto prohlášení (označen D.S3.1)

Vlastník jednotky je oprávněn umístit fotovoltaické panely na společnou střechu budovy „D“.

Ve prospěch vlastníka jednotky bude zřízeno věcné břemeno užívání pochozí střechy budovy „E“ na pozemku parc. č. 4673/90.

Jednotka zahrnuje výše uvedený byt jako prostorově oddělenou část Budovy a podíl na společných částech Nemovité věci (viz tabulka v článku 4.2 tohoto prohlášení).

Č. 3386/431 - jednotka, která zahrnuje byt v 3. NP

Celková podlahová plocha bytu je **117 m²**.

Umístění tohoto bytu v Budově vyplývá z přílohy č. 1 tohoto prohlášení.

K jednotce náleží právo výhradního užívání:

- **Balkonu**, jehož umístění vyplývá z přílohy č. 1 tohoto prohlášení (označen 431.2).
- **Balkonu**, jehož umístění vyplývá z přílohy č. 1 tohoto prohlášení (označen 431.3).
- **Sklepa** v 2. PP, jehož umístění vyplývá z přílohy č. 1 tohoto prohlášení (označen S02.31).

Jednotka zahrnuje výše uvedený byt jako prostorově oddělenou část Budovy a podíl na společných částech Nemovité věci (viz tabulka v článku 4.2 tohoto prohlášení).

č. 3386/432 - jednotka, která zahrnuje byt v 3. NP

Celková podlahová plocha bytu je **38,3 m²**.

Umístění tohoto bytu v Budově vyplývá z přílohy č. 1 tohoto prohlášení.

K jednotce náleží právo výhradního užívání:

- **Balkonu**, jehož umístění vyplývá z přílohy č. 1 tohoto prohlášení (označen 432.2).
- **Sklepa** v 2. PP, jehož umístění vyplývá z přílohy č. 1 tohoto prohlášení (označen S02.25)

Jednotka zahrnuje výše uvedený byt jako prostorově oddělenou část Budovy a podíl na společných částech Nemovité věci (viz tabulka v článku 4.2 tohoto prohlášení).

č. 3386/433 - jednotka, která zahrnuje byt v 3. NP

Celková podlahová plocha bytu je **61,4 m²**.

Umístění tohoto bytu v Budově vyplývá z přílohy č. 1 tohoto prohlášení.

K jednotce náleží právo výhradního užívání:

- **Balkonu**, jehož umístění vyplývá z přílohy č. 1 tohoto prohlášení (označen 433.2).
- **Sklepa** v 2. PP, jehož umístění vyplývá z přílohy č. 1 tohoto prohlášení (označen S02.26)

Jednotka zahrnuje výše uvedený byt jako prostorově oddělenou část Budovy a podíl na společných částech Nemovité věci (viz tabulka v článku 4.2 tohoto prohlášení).

č. 3386/434 - jednotka, která zahrnuje byt v 3. NP

Celková podlahová plocha bytu je **49,1 m²**.

Umístění tohoto bytu v Budově vyplývá z přílohy č. 1 tohoto prohlášení.

K jednotce náleží právo výhradního užívání:

- **Sklepa** v 2. PP, jehož umístění vyplývá z přílohy č. 1 tohoto prohlášení (označen S02.17)

Jednotka zahrnuje výše uvedený byt jako prostorově oddělenou část Budovy a podíl na společných částech Nemovité věci (viz tabulka v článku 4.2 tohoto prohlášení).

č. 3386/441 - jednotka, která zahrnuje byt v 4. NP

Celková podlahová plocha bytu je **155,5 m²**.

Umístění tohoto bytu v Budově vyplývá z přílohy č. 1 tohoto prohlášení.

K jednotce náleží právo výhradního užívání:

- **Terasy**, jejíž umístění vyplývá z přílohy č. 1 tohoto prohlášení (označena 441.2).
- **Sklepa** v 4. NP, jehož umístění vyplývá z přílohy č. 1 tohoto prohlášení (označen D.S4.1)

Jednotka zahrnuje výše uvedený byt jako prostorově oddělenou část Budovy a podíl na společných částech Nemovité věci (viz tabulka v článku 4.2 tohoto prohlášení).

Č. 3386/601 - jednotka, která zahrnuje byt v 2.PP

Celková podlahová plocha bytu je **57,2 m²**.

Umístění tohoto bytu v Budově vyplývá z přílohy č. 1 tohoto prohlášení.

K jednotce náleží právo výhradního užívání:

- **Předzahrádka**, jejíž umístění vyplývá z přílohy č. 1 tohoto prohlášení (označena 601.2).
- **Sklepa** v 2. PP, jehož umístění vyplývá z přílohy č. 1 tohoto prohlášení (označen S02.39).

Jednotka zahrnuje výše uvedený byt jako prostorově oddělenou část Budovy a podíl na společných částech Nemovité věci (viz tabulka v článku 4.2 tohoto prohlášení).

3. URČENÍ SPOLEČNÝCH ČÁSTÍ NEMOVITÉ VĚCI (DÁLE JEN „Společné části“) (§ 1166 odst. 1 písm. b) bod 2 ve spojení s § 1160 občanského zákoníku a §§ 4 až 6 nařízení vlády č. 366/2013)

3.1 Společnými částmi jsou zejména:

- Zastavěný pozemek a Související pozemek;
- Železobetonové konstrukce založení včetně izolací, obvodové a nosné konstrukce se zateplovacím fasádním systémem;
- Stropy (vč. rozvodů otopné a chladicí soustavy) a stěny společných prostor vč. omítek, nátěrů, maleb, podhledů, obkladů, dlažeb. Hlavní svislé konstrukce zděné a železobetonové monolitické a vodorovné konstrukce železobetonové monolitické, s omítkou a malbou;
- Balkony a terasy vč. zábradlí, dělicích stěn a klempířských prvků a odvodnění;
- Střešní plášť s izolací, vč. klempířských prvků, s vývody instalací nad střechu, záchytného systému;
- Osobní výtahy, výtahové šachty;
- Vnitřní chodby, schodiště, zábradlí, střešní výlezy, okna a dveře přímo přístupné ze společných částí, vč. vstupních dveří do Budovy, kromě vstupních dveří do jednotek;

- Obvodové stěny prostorově ohraničující jednotku i v případě, že jde o nenosné svíslé konstrukce, dále všechny nosné svíslé konstrukce uvnitř jednotky, jako jsou zejména stěny, sloupy a pilíře, vždy s výjimkou povrchových úprav;
- Podlahy jsou společnými částmi bytového domu, vyjma podlahových krytin v jednotce a všeho, co je spojeno s položením či usazením a s funkcí příslušného druhu podlahových krytin, spolu s případnou kročejovou protihlukovou izolací a s tepelnou izolací, je-li součástí podlahové krytiny a nezasahuje do společných částí domu.
- Přípojky od hlavního řádu nebo od hlavního vedení pro dodávky energií, vody, pro odvádění odpadních vod, pokud nejsou ve vlastnictví dodavatelů, domovní potrubí odpadních vod až po výpust (zařízení) pro napojení potrubí odpadních vod z bytu, domovní potrubí pro odvádění dešťových vod včetně retenční nádrže;
- Rozvody vody teplé i studené včetně stoupacích šachet, ať jde o hlavní svíslé rozvody, nebo odbočky od nich až k poměrovým měřidlům pro jednotku, nebo k uzávěrům pro jednotku, nejsou-li instalována měřidla pro jednotlivé jednotky, včetně těchto měřidel nebo uzávěrů; to se netýká rozvodů uvnitř jednotky, včetně vodovodních baterií;
- Celá soustava rozvodů tepla, včetně rozvodů v jednotce, radiátorů a jiných otopných těles, včetně termostatických ventilů a zařízení sloužícího k rozúčtování nákladů na topení; části rozvodů umístěné v jednotce (pokud je jednotka má) radiátory a termostatické ventily jsou ve výlučném užívání vlastníka jednotky jako společné části;
- Protipožární zařízení, nouzové osvětlení včetně záložních zdrojů, osvětlení společných částí bytového domu;
- Veškerá zařízení vzduchotechniky až k zapojení do jednotky, pokud byla pořízena jako společná; to se netýká zařízení vzduchotechniky, pořídí-li je vlastník jednotky; obdobně to platí pro veškeré druhy ventilací;
- Systémy rozvodu a příjmu televizního signálu a datových sítí až k zapojení do jednotky, pokud nejsou ve vlastnictví dodavatelů;
- Rozvody požární vody vč. hydrantů, slaboproudé rozvody k oddělovacím konstrukcím bytů, umístěných ve společných prostorách;
- Kompletní soustava hromosvodů včetně jímacích tyčí a vedení uvnitř fasády Budovy;
- Dveře včetně zárubní a kování ve společných prostorách;
- Osvětlovací tělesa ve společných prostorách, včetně vypínačů a snímacích čidel;
- Rozvody elektrické energie až k jističi v jednotce za elektroměrem včetně rozvodných skříní;
- Dopravní značení;
- Rozvody telefonu, domácí zvonek, vnitřní vybavení a umělecká výzdoba společných částí bytového domu, vjezdové vrata a jiné příslušenství domu, které je nezbytně nutné k provozu jednotek a k užívání jednotek a z hlediska své povahy je k tomuto účelu určeno
- Vinný sklep v parteru
- Pod objekty „A-D“ jsou geotermální vrty jako zdroj tepla pro objekty „A-D“
- Centrální plynová kotelna (zdroj tepla pro objekty) je umístěna v 2.PP v objektu "C". Do společných částí budovy nepatří energetické zařízení pro dodávky tepelné energie – tepelné čerpadlo a plynová kotelna (dále jen „Energetické zařízení“), specifikované ve Smlouvě o zhotovení energetického zařízení pro dodávky tepelné energie – tepla a chladu ze dne 15.9.2022, Smlouvě o dodávce tepelné energie – tepla ze dne 15.9.2022 a Smlouvě o dodávce tepelné energie – chladu ze dne 15.9.2022, jehož vlastníkem je LC beta s.ro., IČ: 05984785, se sídlem Štefánikova 248/32, 150 00 Praha 5 – Smíchov.
- Na střeše objektu "C" bude fotovoltaika pro společnou spotřebu objektů „A-D“
- Na střeše objektu A je umístěna vnější jednotka klimatizace pro jednotku č. 151, která je ve vlastnictví vlastníka jednotky. Náklady na její údržbu a spotřebu elektřiny hradí vlastník jednotky.
- Elektrické rozvody k elektronabíječkám nejsou společnou částí Budovy. Elektronabíječky se nacházejí v jednotce č. 1 a č. 2. Náklady na jejich údržbu a elektřinu hradí vždy vlastník elektronabíječky. Elektronabíječky mohou být napojeny na společnou spotřebu Budovy prostřednictvím podružných elektroměrů.

- Elektronabíječky náleží k těmto jednotkám:
 - 111 – příprava EV - GS 2,3
 - 121 – wallbox GS 4,5
 - 151 – wallbox GS 6,7
 - 211 – wallbox GS 35
 - 212 – wallbox GS 34
 - 251 – příprava EV GS 52,53
 - 131 – wallbox GS 42,43
 - 332 – wallbox GS 411
 - 341 – wallbox GS 73,74
 - 421 - příprava EV GS 82, 83
 - 431 – wallbox GS 75,76
 - 423 – wallbox GS 97
 - 433 – wallbox GS 81
- Podzemní kontejner na sklo umístěný u vjezdu do garáží

3.2 Společnými částmi vyhrazenými k výlučnému užívání vlastníku určité jednotky jsou předzahrádky, balkony, terasy a sklepy vyhrazené k výlučnému užívání vlastníků příslušných jednotek. Jejich popis je uveden vždy u příslušné jednotky v čl. 2.5. Výlučný uživatel předzahrádky je povinen strpět vstup na předzahrádku za účelem údržby a oprav společných částí domu. Vlastníci garáže jsou povinni strpět vstup do garáží za účelem provedení revizí požárních čidel.

3.3 Všechny společné části, vyjma částí vyhrazených k výlučnému užívání vlastníku určité jednotky, mají právo užívat všichni vlastníci jednotek v Budově z titulu svého spoluvlastnického práva ke Společným částem. Společnou zahradu včetně vinného sklepa v parteru a parkovací stání podél nově vybudované komunikace mohou využívat také vlastníci budovy č.p. 3395

4. STANOVENÍ SPOLUVLASTNICKÝCH PODÍLŮ NA SPOLEČNÝCH ČÁSTECH NEMOVITÉ VĚCI

**dle § 1166 odst. 1. písm. b) bod 3. občanského zákoníku ve spojení s § 1161
občanského zákoníku**

4.1 Výše spoluvlastnických podílů na Společných částech se řídí vzájemným poměrem podlahové plochy bytu nebo nebytového prostoru k podlahové ploše všech bytů a nebytových prostorů v Budově a jsou vyjádřeny zlomkem, v jehož čitateli je desetinásobek podlahové plochy bytu nebo nebytového prostoru a ve jmenovateli desetinásobek součtu podlahových ploch všech bytů a nebytových prostorů zahrnutých v jednotkách v Budově.

4.2 Celková plocha všech bytů a nebytových prostorů zahrnutých v jednotkách v Budově je 8442,2 m². Výměra podlahových ploch bytů a nebytových prostorů zahrnutých v jednotkách a výše spoluvlastnických podílů jednotlivých jednotek na Společných částech je uvedena v této tabulce:

Jednotka č.	Výměra (m²)	Spoluvlastnický podíl
1	3199,4	31994/84422
2	68,2	682/84422
111	119,5	1195/84422
112	36,6	366/84422
113	55,9	559/84422
114	65,5	655/84422
115	27	270/84422
121	119,7	1197/84422
122	36,6	366/84422
123	55,9	559/84422
124	97,1	971/84422
131	119,6	1196/84422
132	36,6	366/84422
133	55,9	559/84422
134	97,1	971/84422
141	119,6	1196/84422
142	36,7	367/84422
143	55,9	559/84422
144	97	970/84422
151	99	990/84422
152	98	980/84422
211	77,1	771/84422
212	61,9	619/84422
213	85,9	859/84422
221	77	770/84422
222	61,9	619/84422
223	86	860/84422
231	77	770/84422
232	62	620/84422
233	86	860/84422
241	77	770/84422
242	61,6	616/84422
243	85,9	859/84422
251	150,5	1505/84422
301	79,8	798/84422
302	65,0	650/84422
303	23,9	239/84422

304	34,2	342/84422
311	113,5	1135/84422
312	61,7	617/84422
313	75,7	757/84422
321	113,5	1135/84422
322	61,7	617/84422
323	85,9	859/84422
331	113,5	1135/84422
332	61,7	617/84422
333	85,9	859/84422
341	113,5	1135/84422
342	61,8	618/84422
343	85,9	859/84422
351	147,5	1475/84422
401	95,3	953/84422
402	63,2	632/84422
403	57,9	579/84422
404	36,9	369/84422
405	34,2	342/84422
411	117,2	1172/84422
412	38,3	383/84422
413	66,2	662/84422
414	48,9	489/84422
421	117	1170/84422
422	38,3	383/84422
423	119	1190/84422
431	117	1170/84422
432	38,3	383/84422
433	61,4	614/84422
434	49,1	491/84422
441	155,5	1555/84422
601	57,2	572/84422

5. PRÁVA A ZÁVAZKY PŘECHÁZEJÍCÍ NA VLASTNÍKY JEDNOTEK dle § 1166 odst. 1. písm. c) občanského zákoníku

5.1 Na vlastníky jednotek přejdou zápisem vkladu vlastnického práva k jednotkám do katastru nemovitostí všechna práva a závazky týkající se Nemovité věci a jejích společných částí, a to v rozsahu odpovídajícím jejich spoluvlastnickým podílům ke Společným částem. Jedná se zejména o následující věcná a jiná práva a závady:

- práva a závazky vyplývající ze smluv týkajících se dodávek médií a služeb pro Budovu;

- práva a závazky vyplývající ze servisních smluv uzavřených za účelem zajištění řádné správy Budovy a Pozemku;
- věcná práva evidovaná v katastru nemovitostí:
- zástavní právo a zákaz zcizení a zatížení ve prospěch UniCredit Bank Czech Republic and Slovakia, a.s., zapsáno do katastru pod č.j. V-54528/2021-101

6. SPRÁVA NEMOVITÉ VĚCI A URČENÍ SPRÁVCE

6.1 Osobou odpovědnou za správu nemovité věci je společenství vlastníků.

6.2 Do vzniku společenství vlastníků je osobou odpovědnou za správu nemovité věci správce. Prvním správcem Nemovité věci je Vlastník.

7. ZÁVĚREČNÁ USTANOVENÍ

7.1. Vzájemné vztahy vlastníků jednotek, jejich práva a povinnosti jsou určeny zejména tímto prohlášením, občanským zákoníkem a dále pak ostatními platnými právními předpisy.

7.2. Součástí tohoto prohlášení je příloha č. 1., která obsahuje půdorys všech podlaží včetně schémat, určující polohu jednotek a Společných částí, s údaji o podlahových plochách jednotek a Společných částí.

V Praze dne 3.11.2023

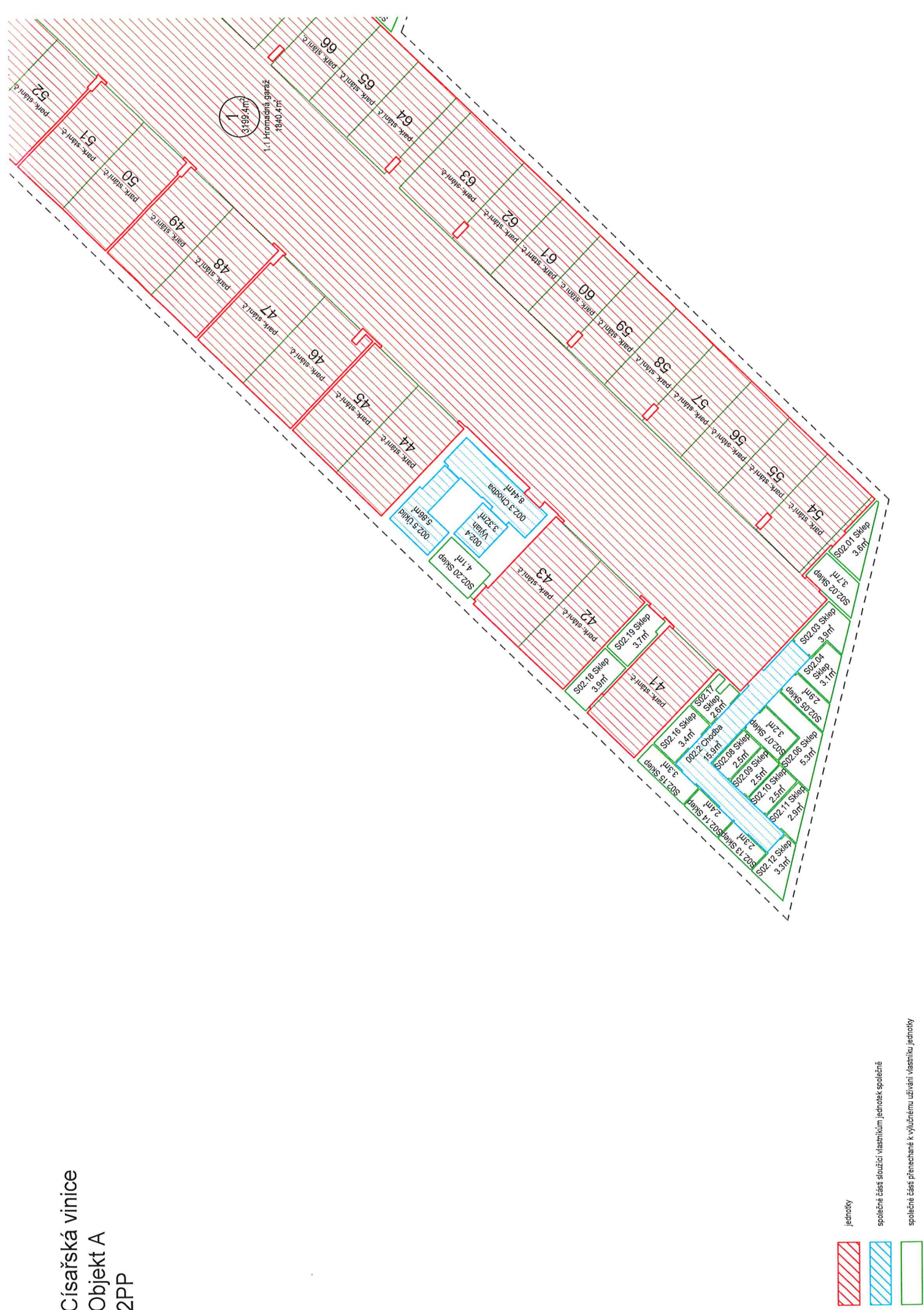
JRD Císařka s.r.o.

.....
Ing. Jan Turek
Jednatel

Přílohy:

1. půdorys všech podlaží včetně schémat, určující polohu jednotek a Společných částí, s údaji o podlahových plochách jednotek a Společných částí určených k výhradnímu užívání

Císařská vinice
Objekt A
2PP

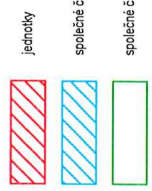
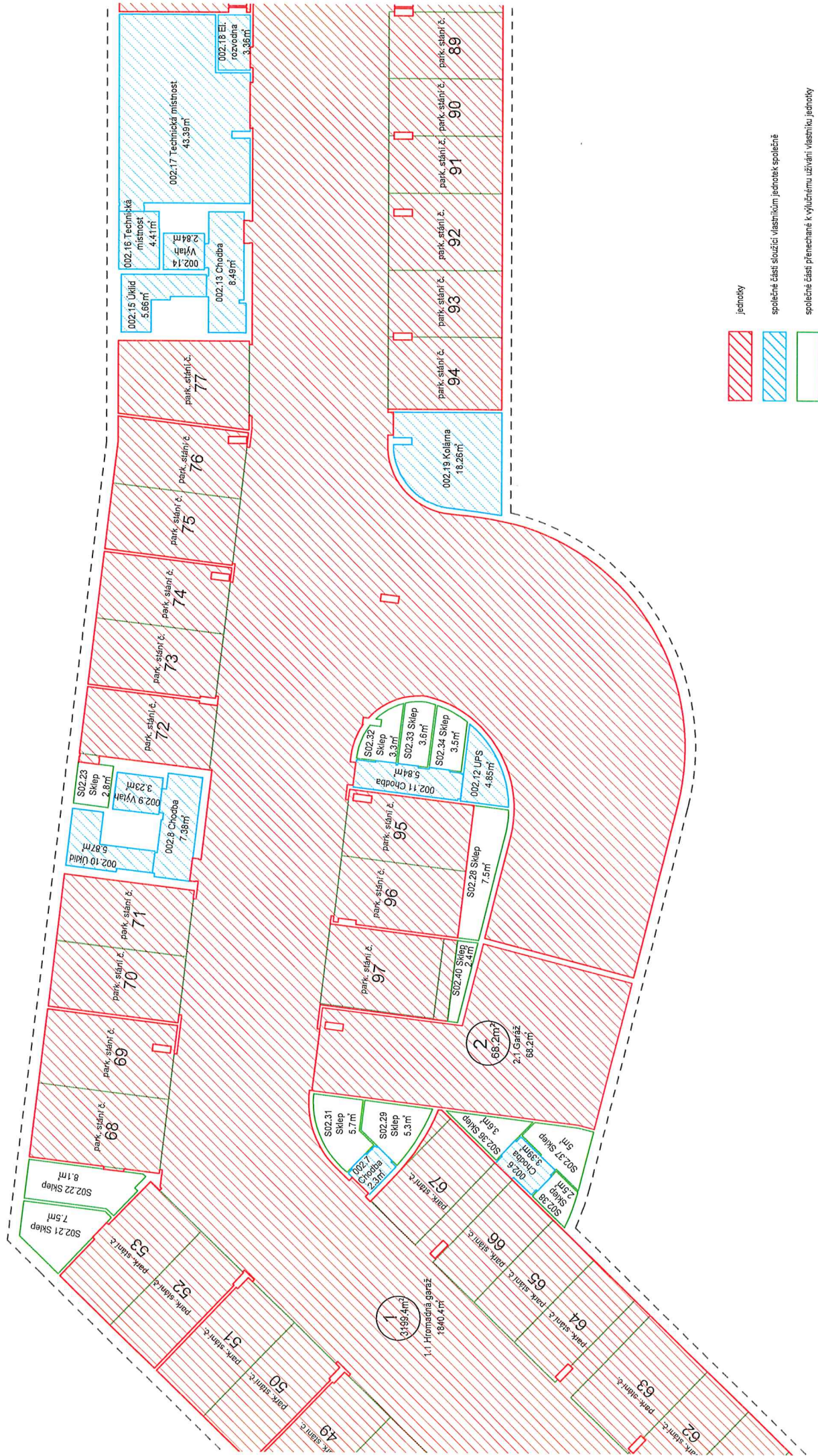


jednotky

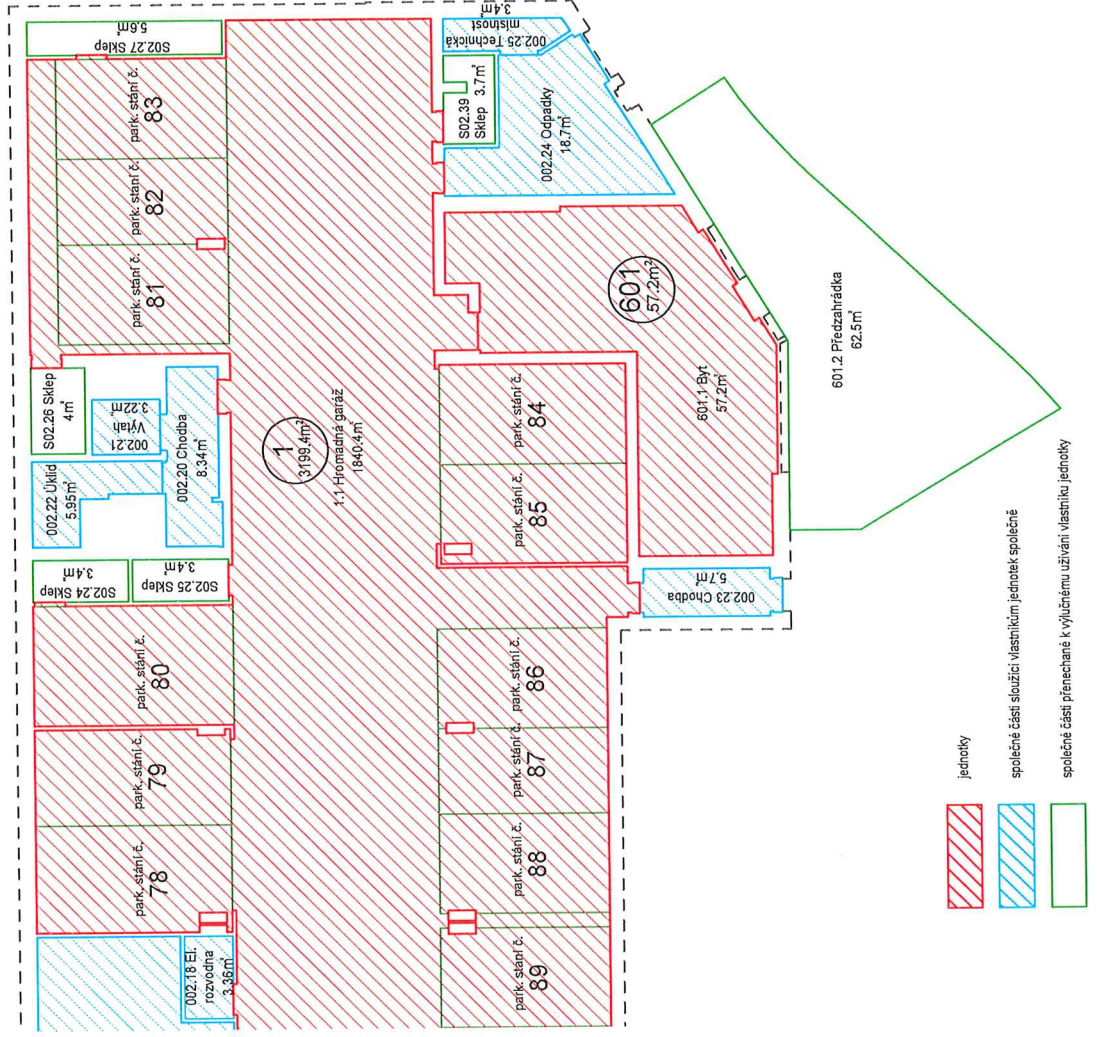
společné části sloužící vlastním jednotkám společně

společné části přinechané k výlučnému užívání vlastníků jednotky

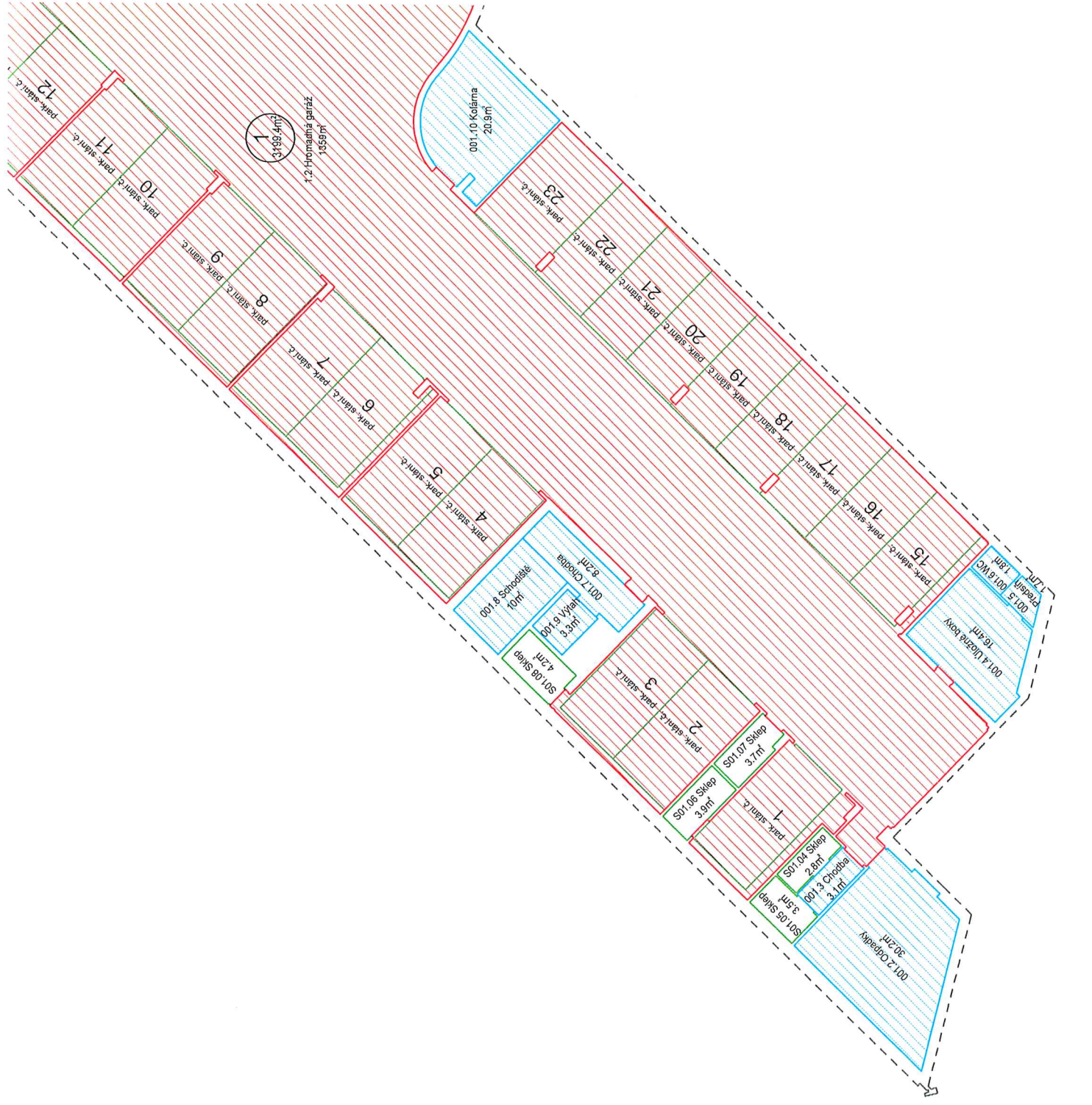
Císařská vinice
Objekty B C
2PP






Císařská vinice
Objekt D
2PP

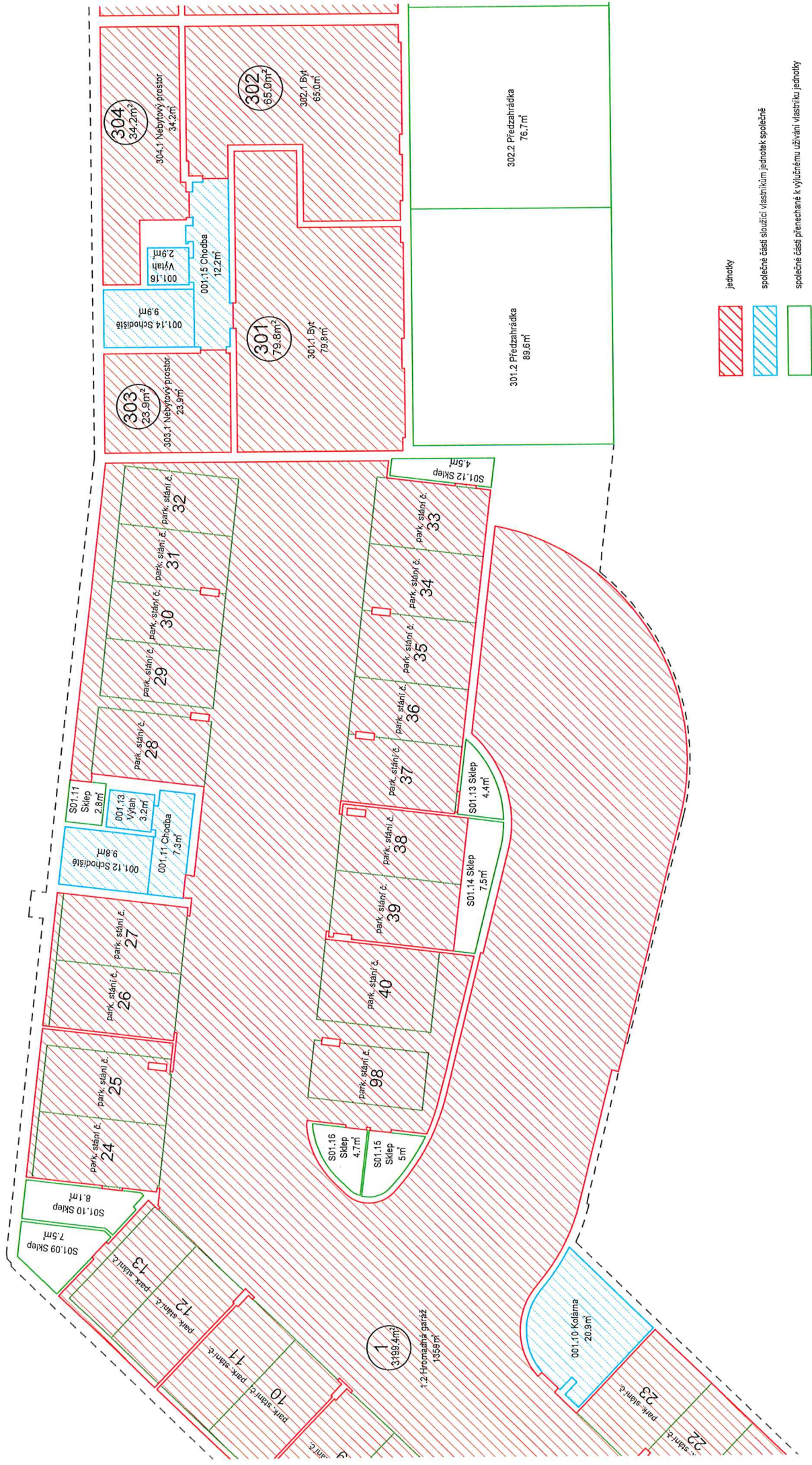


Císařská vinice
Objekt A
1PP



-  jednotky
-  společně část sloužící vlastníkům jednotek společně
-  společně část přenechané k výlučnému užívání vlastníku jednotky

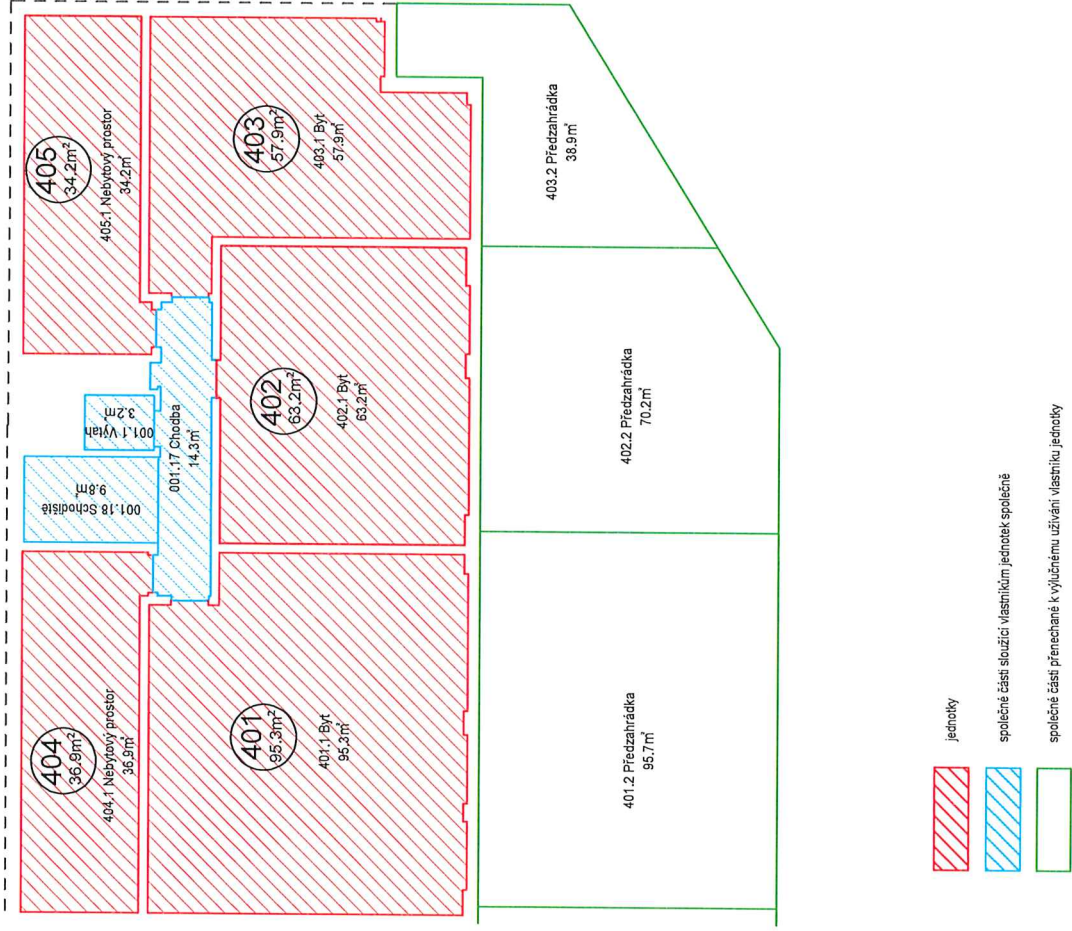
Císařská vinice
Objekty B C
1PP



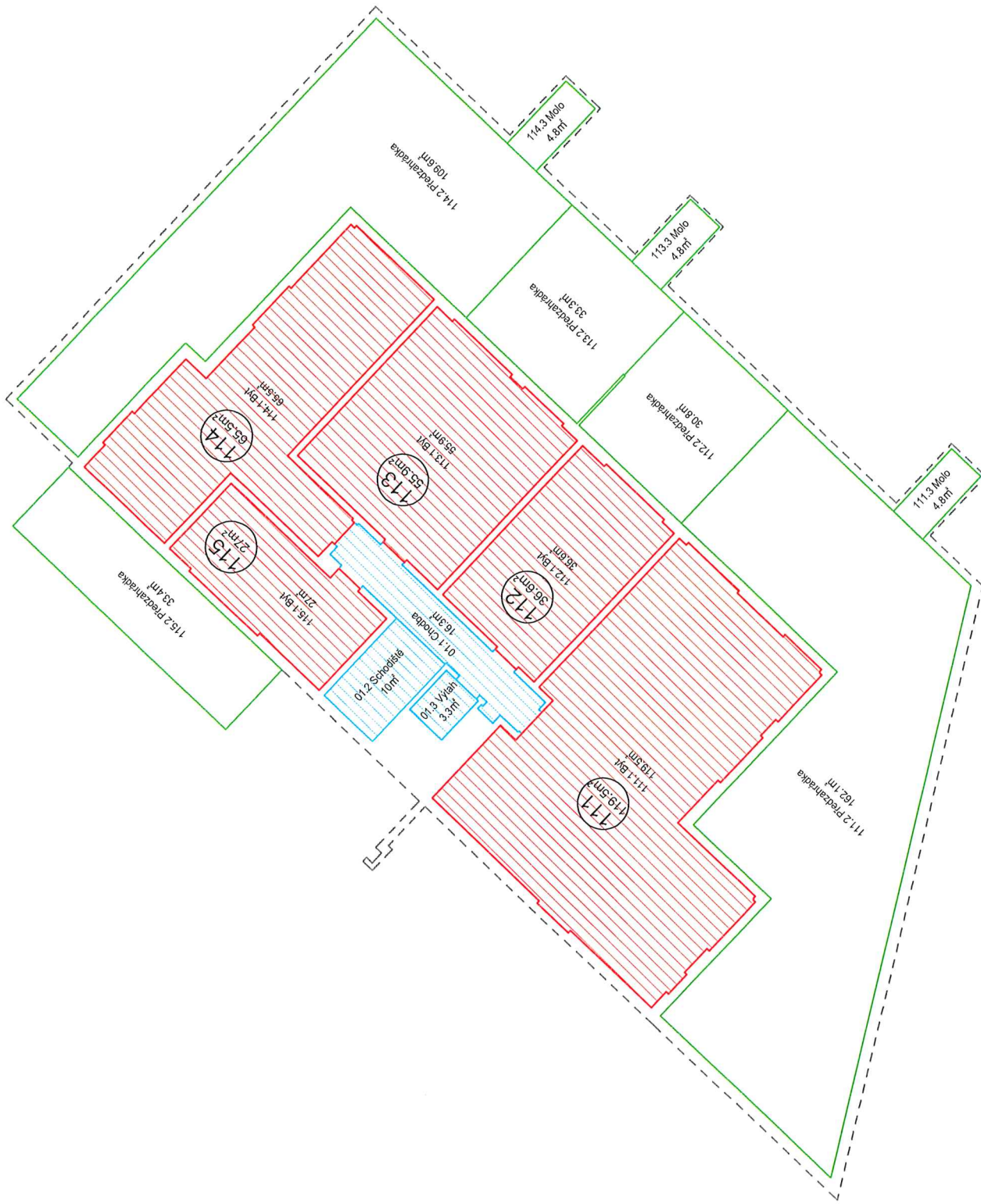
Císařská vinice

Objekt D

1PP



Císařská vinice
Objekt A
1NP



jednotky



společné části sloužící vlastníkům jednotek společně



společné části přenechané k vylučnému užívání vlastníků jednotky



Císařská vinice
Objekty B C
1NP



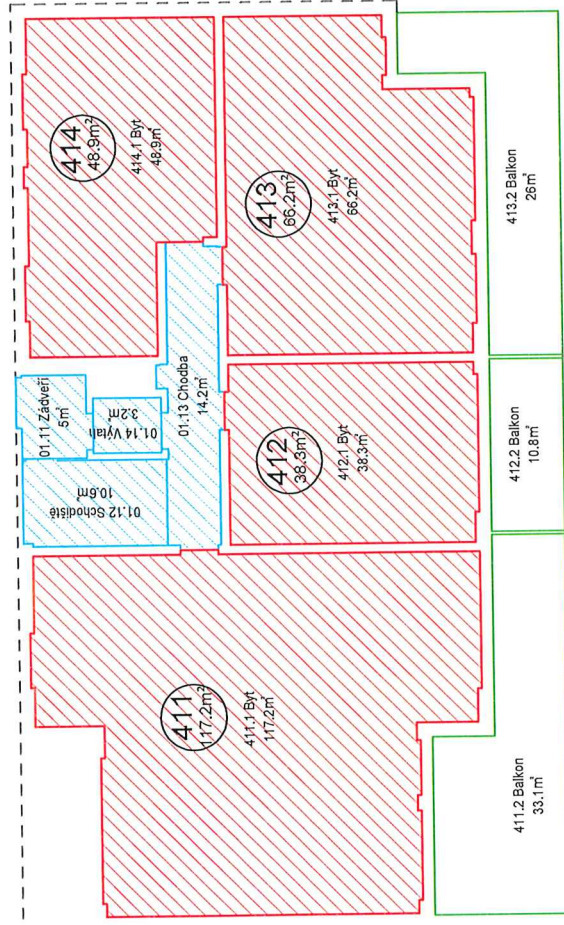
jednotky




společné části služeb vlastníků jednotek společně

společné části přenechané k výlučnému užívání vlastníků jednotky

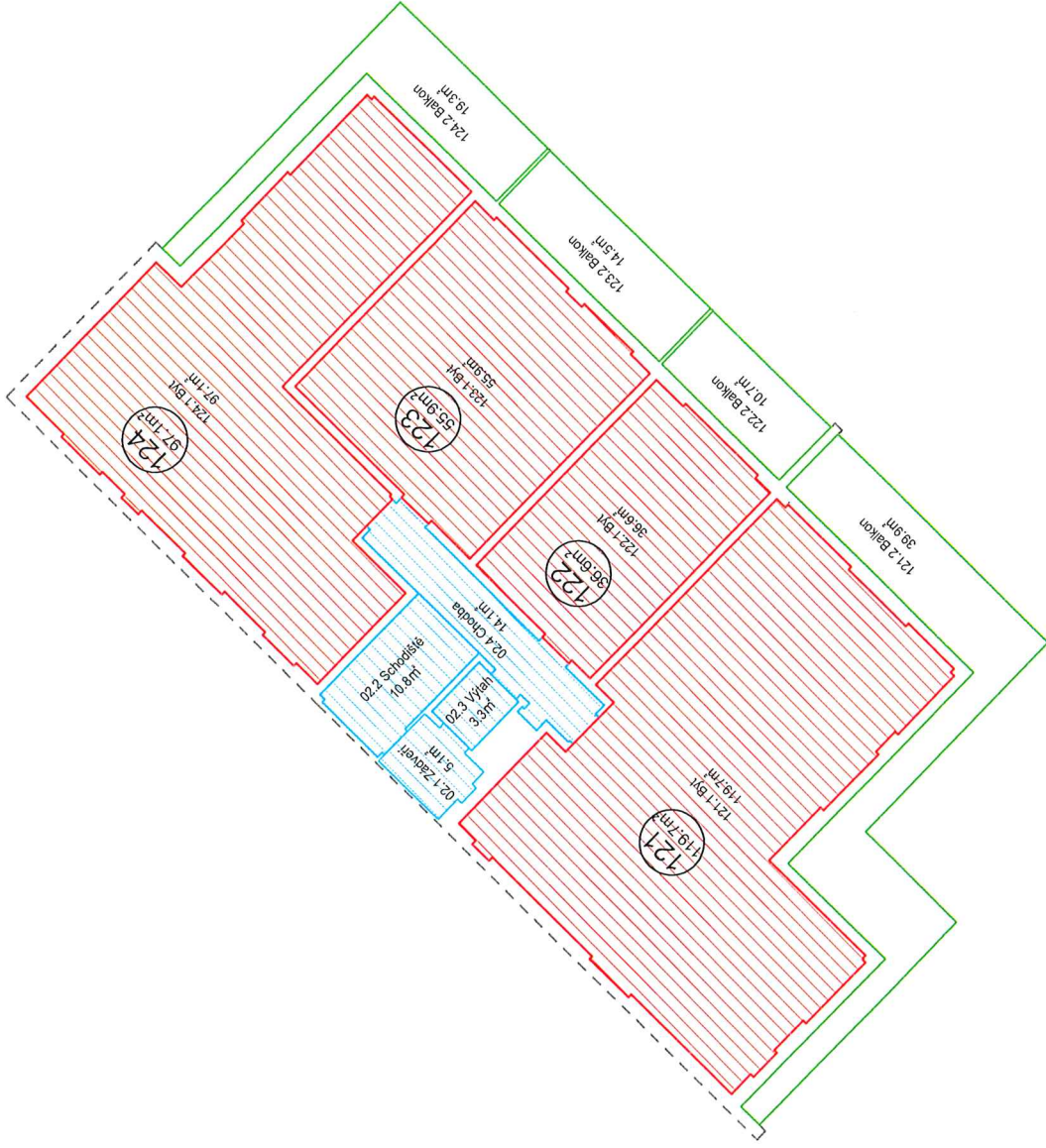





Císařská vinice
Objekt D
1NP



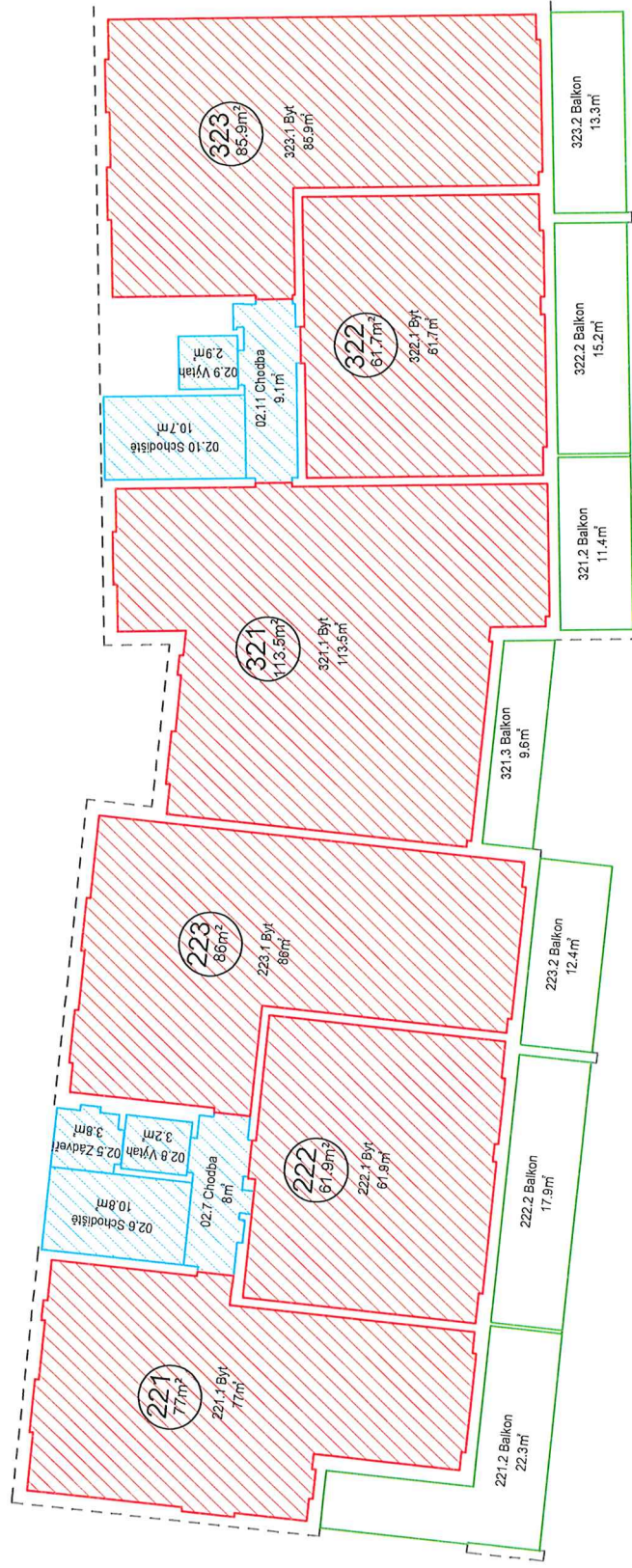
-  jednotky
-  společné části sloužící vlastníkům jednotek společně
-  společné části přetechané k výlučnému užívání vlastníků jednotky

Císařská vinice
Objekt A
2NP



-  jednotky
-  společné části sloužící vlastníkům jednotek společně
-  společné části přenechané k výlučnému užívání vlastníků jednotky

Císařská vinice
Objekty B C
2NP



jednotky



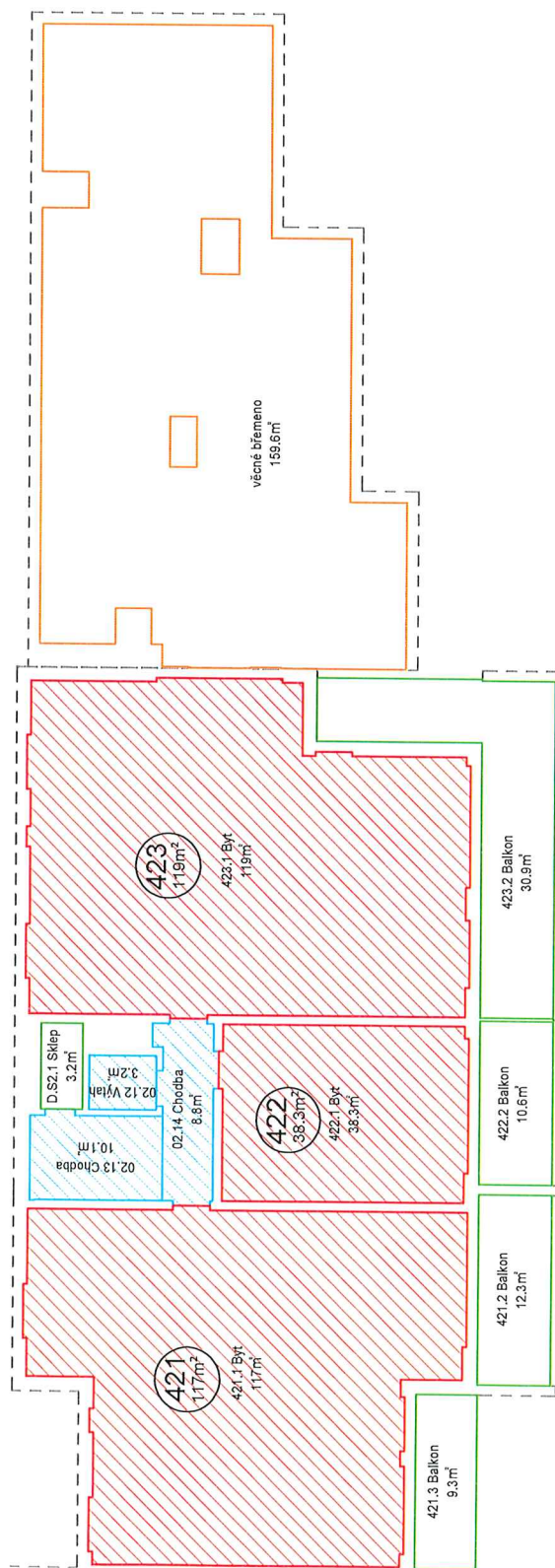
společné části sloužící vlastníkům jednotek společně



společné části přenechané k výlučnému užívání vlastníků jednotky



Císařská vinice
Objekt D
2NP



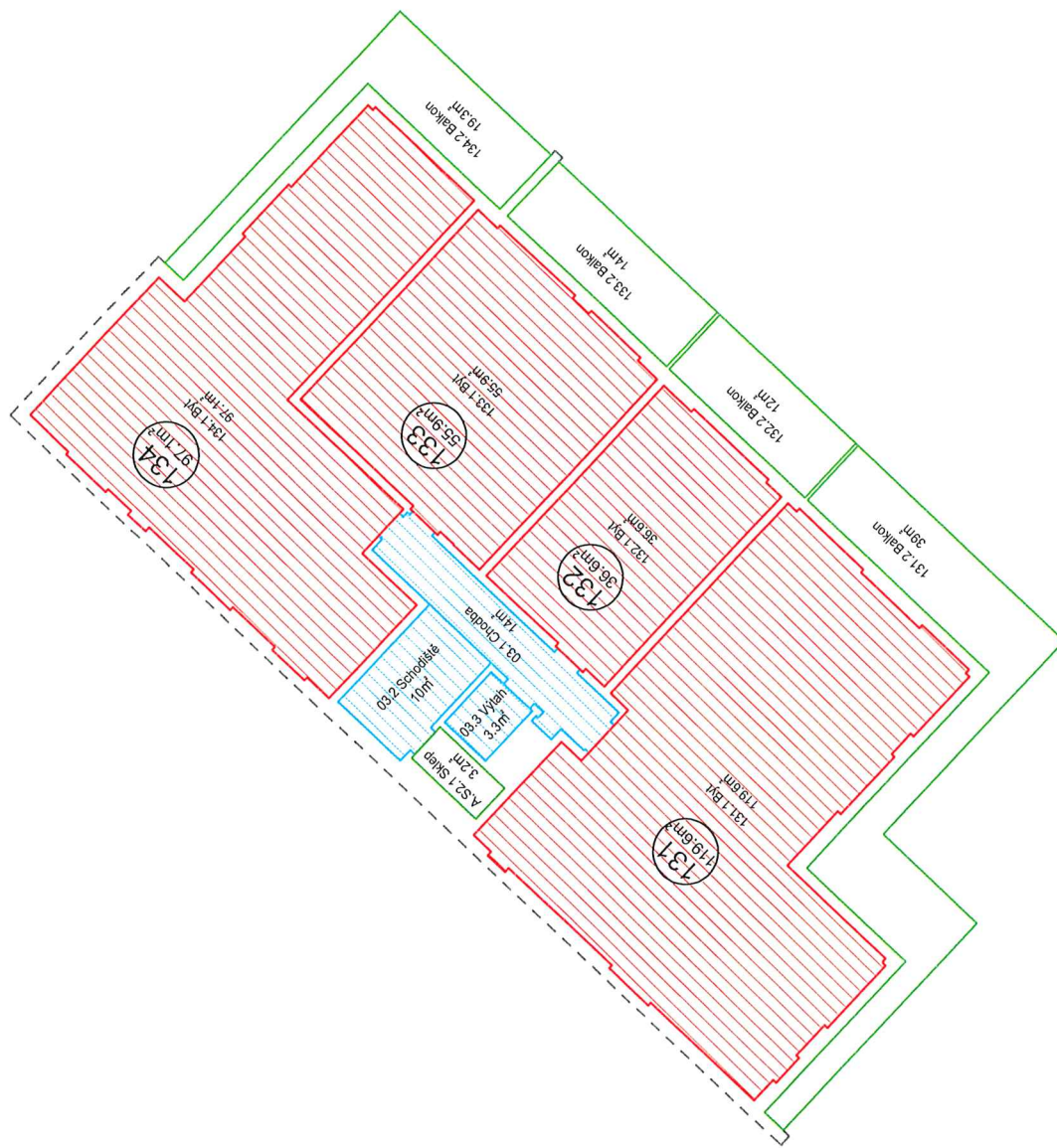
jednotky

společné části sloužící vlastníkům jednotek společně

společné části přenechané k výlučnému užívání vlastníku jednotky

věcné břemeno

Císařská vinice
Objekt A
3NP



jednotky



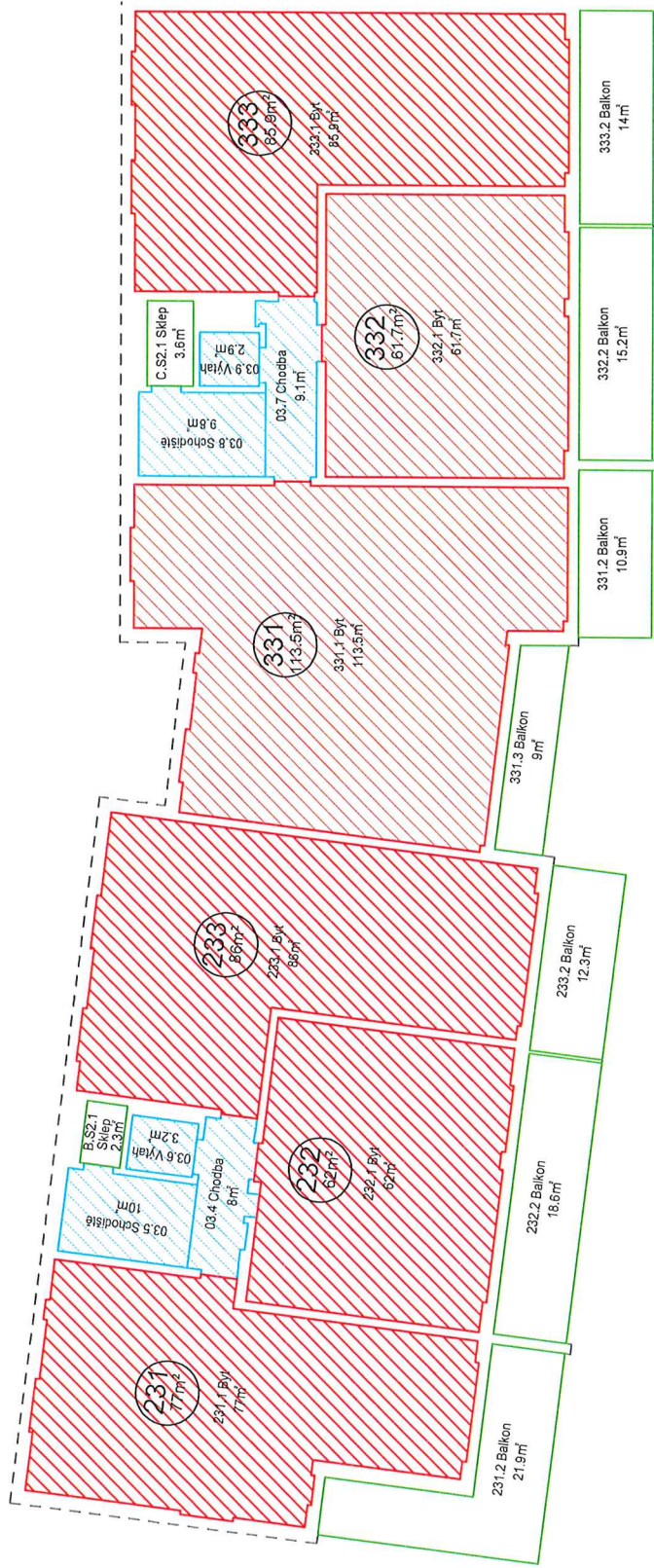
společné části sloužící vlastníkům jednotek společně






společné části přenechané k výlučnému užívání vlastníků jednotky

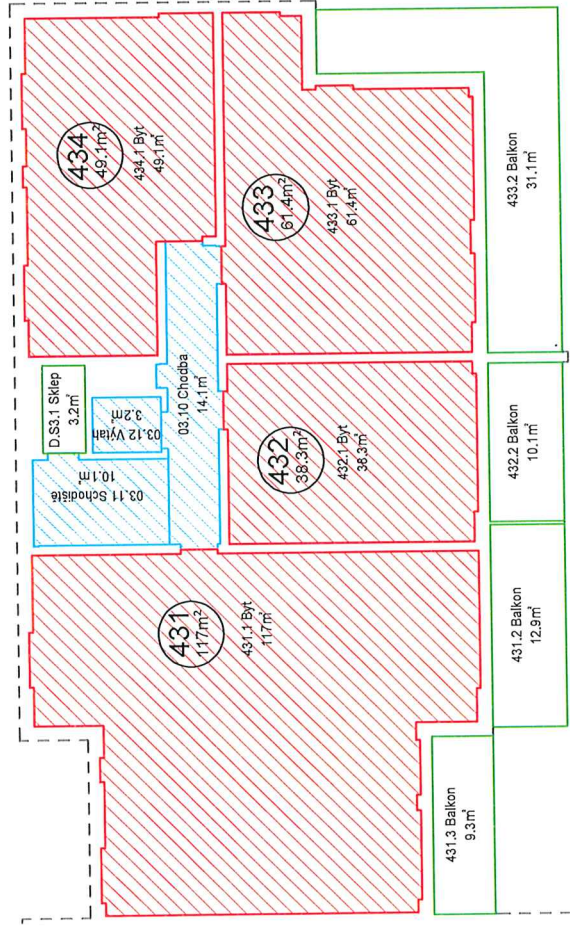





Císařská vinice
Objekty B C
3NP



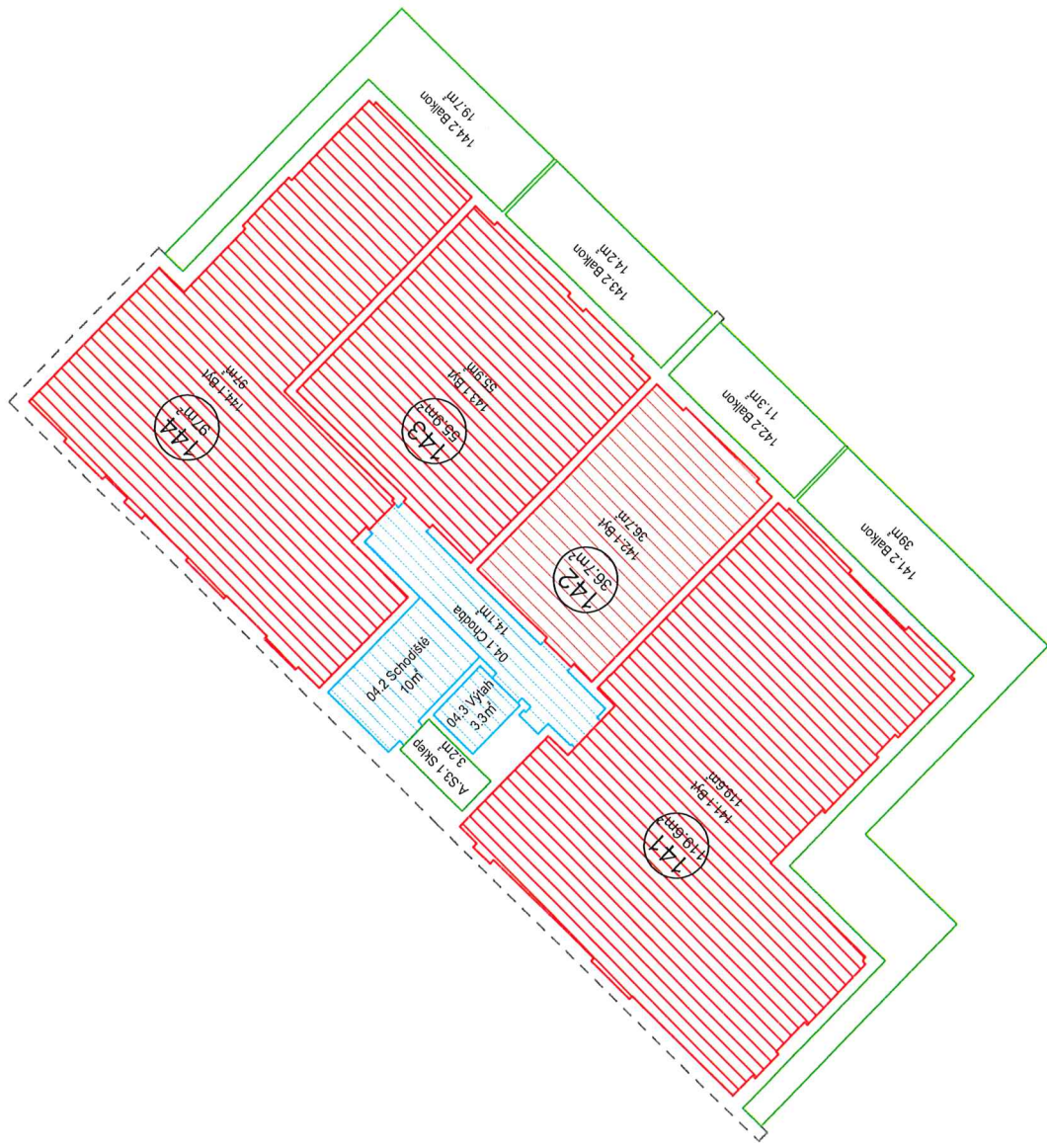
-  jednotky
-  společné části sloužící vlastníkům jednotek společně
-  společné části přenechané k výlučnému užívání vlastníků jednotky




Císařská vinice
Objekt D
3NP



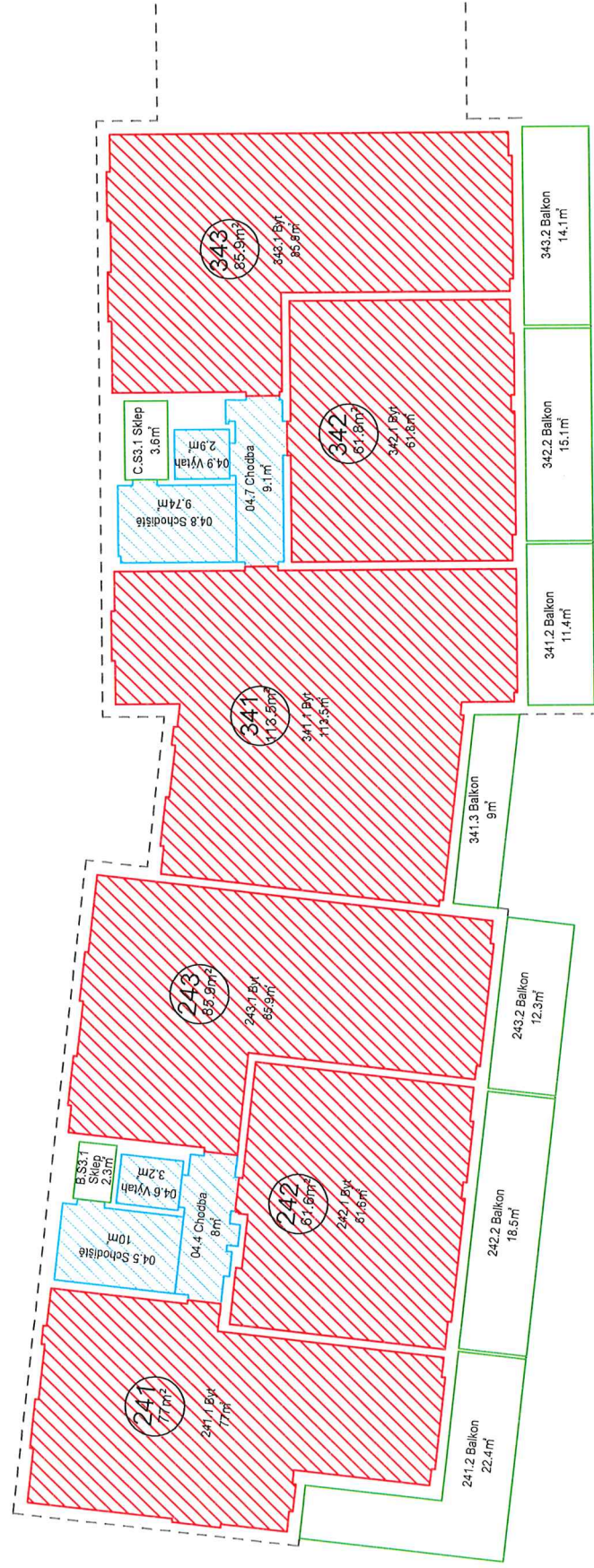
-  jednotky
-  společné části sloužící vlastníkům jednotek společně
-  společné části přenechané k výlučnému užívání vlastníků jednotky

Císařská vinice
Objekt A
4NP



-  jednotky
-  společné části sloužící vlastníkům jednotek společně
-  společné části přenechané k výlučnému užívání vlastníků jednotky

Císařská vinice
Objekty B C
4NP



jednotky



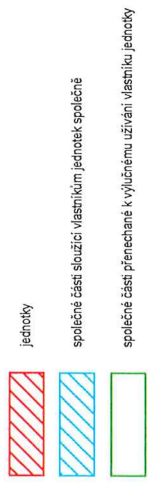
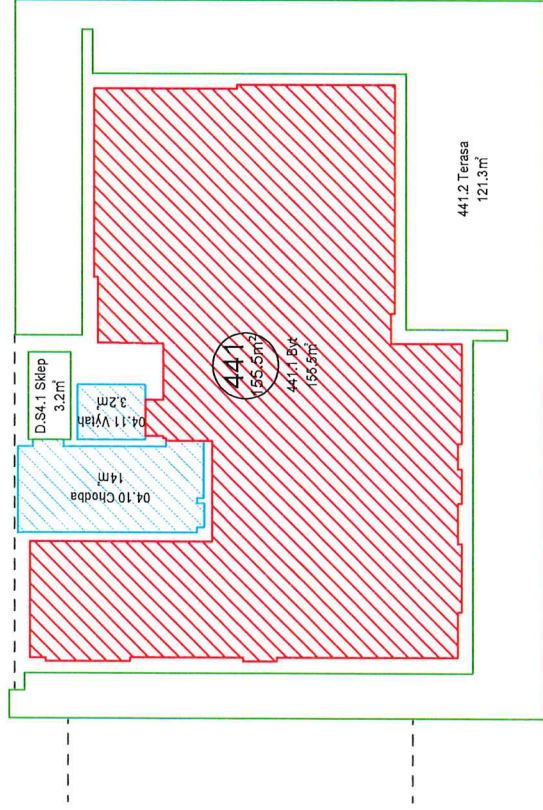
společné části sloužící vlastníkům jednotek společně



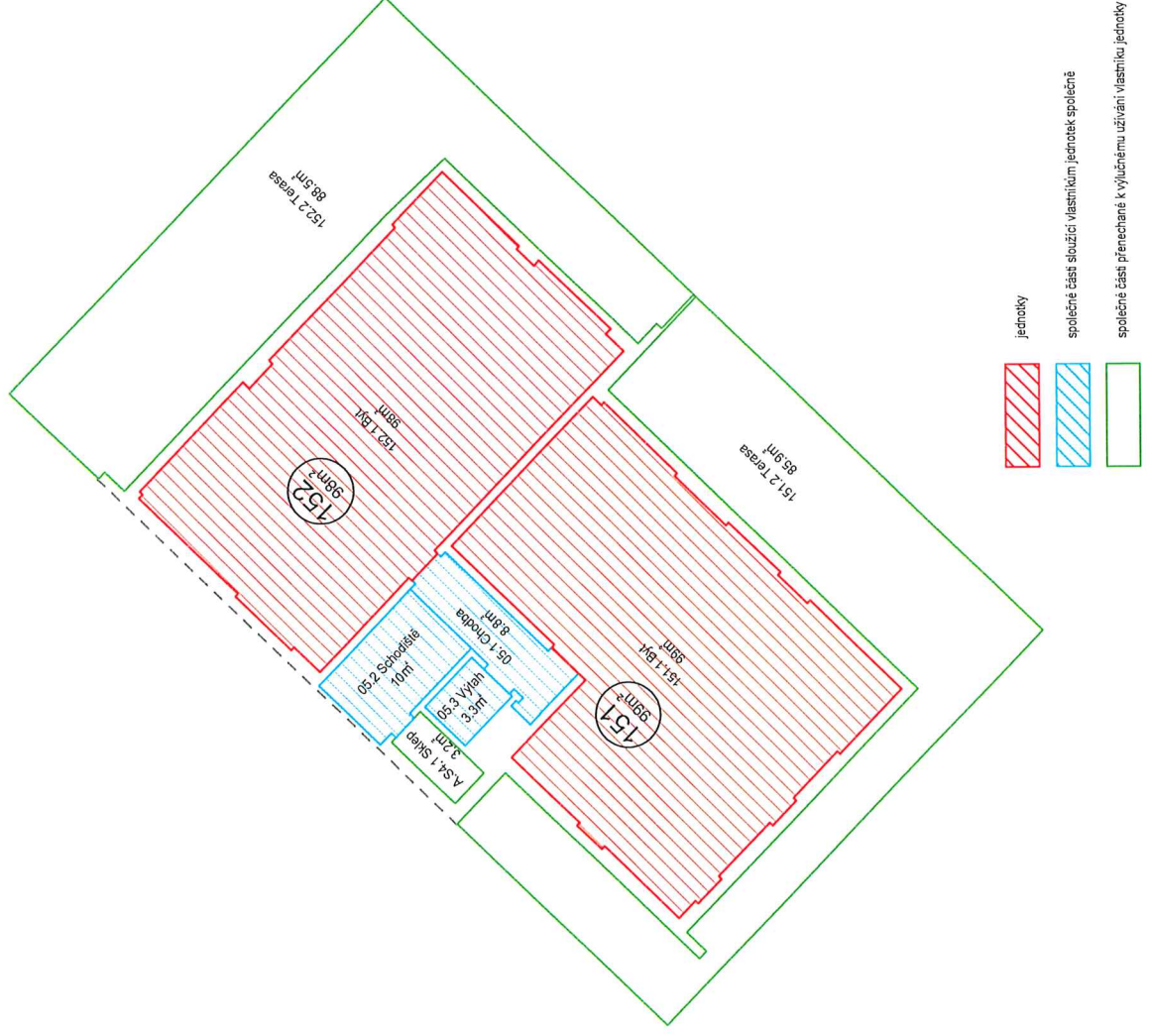
společné části přenechané k vylučnému užívání vlastníkům jednotek



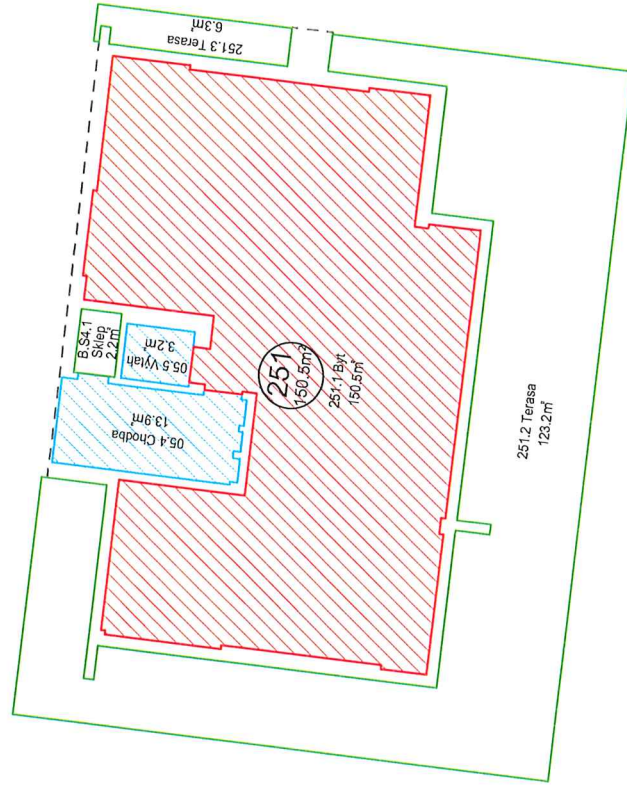
Císařská vinice
Objekt D
4NP






Císařská vinice
Objekt A
5NP

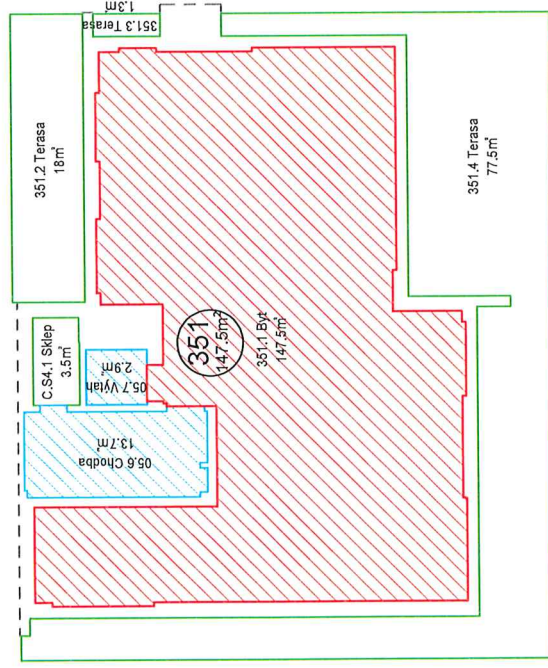


Císařská vinice
Objekt B
5NP



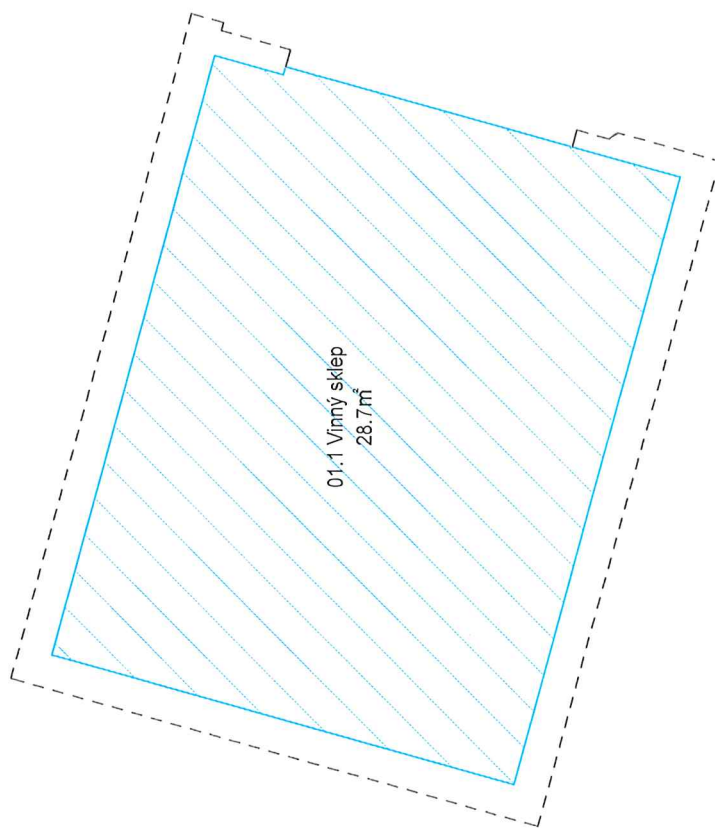
-  jednotky
-  společné části sloužící vlastníkům jednotek společně
-  společné části přenechané k výlučnému užívání vlastníkům jednotky

Císařská vinice
Objekt C
5NP



-  jednotky
-  společné části sloužící vlnstníkům jednotek společně
-  společné části přenechané k vylučnému užívání vlnstníku jednotky

Císařská vinice
Vinný sklep



společné části sloužící vlastníkům jednotek společně