

# CÍSAŘSKÁ VINICE



TRAMIN

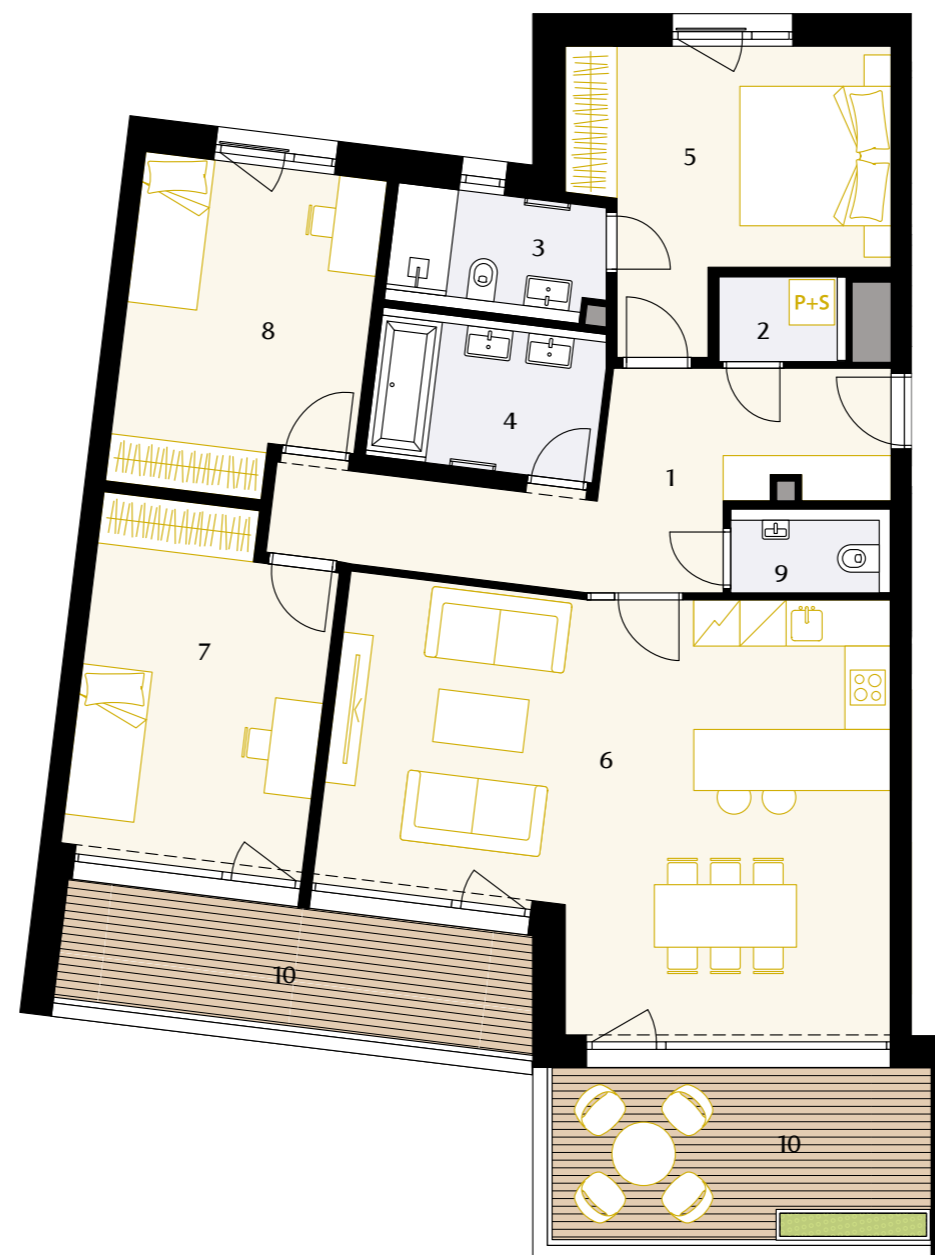


Byt C 3.1

4+kk

113,3 m<sup>2</sup>

3.NP



1	CHODBA	13,6 m <sup>2</sup>
2	KOMORA	1,7 m <sup>2</sup>
3	KOUPELNA	3,9 m <sup>2</sup>
4	KOUPELNA	5,6 m <sup>2</sup>
5	LOŽNICE	13,4 m <sup>2</sup>
6	OBÝVACÍ POKOJ + KK	37,7 m <sup>2</sup>
7	POKOJ	13,3 m <sup>2</sup>
8	POKOJ	14,5 m <sup>2</sup>
9	TOALETA	1,8 m <sup>2</sup>
UŽITNÁ PLOCHA		105,5 m <sup>2</sup>
CELKOVÁ PLOCHA		113,3 m <sup>2</sup>
10	BALKON	20,9 m <sup>2</sup>

**Poznámka:** Půdorys a plochy místností představují předpokládané řešení bytu dle studie projektu a budou dále upřesňovány. Kuchyňská linka a nábytek není součástí dodávky bytu, veškeré zařízení je zobrazeno pouze pro názornost. Znázorněný nábytek nedefinuje rozmístění elektroinstalace v jednotlivých místnostech.

0 5m

