

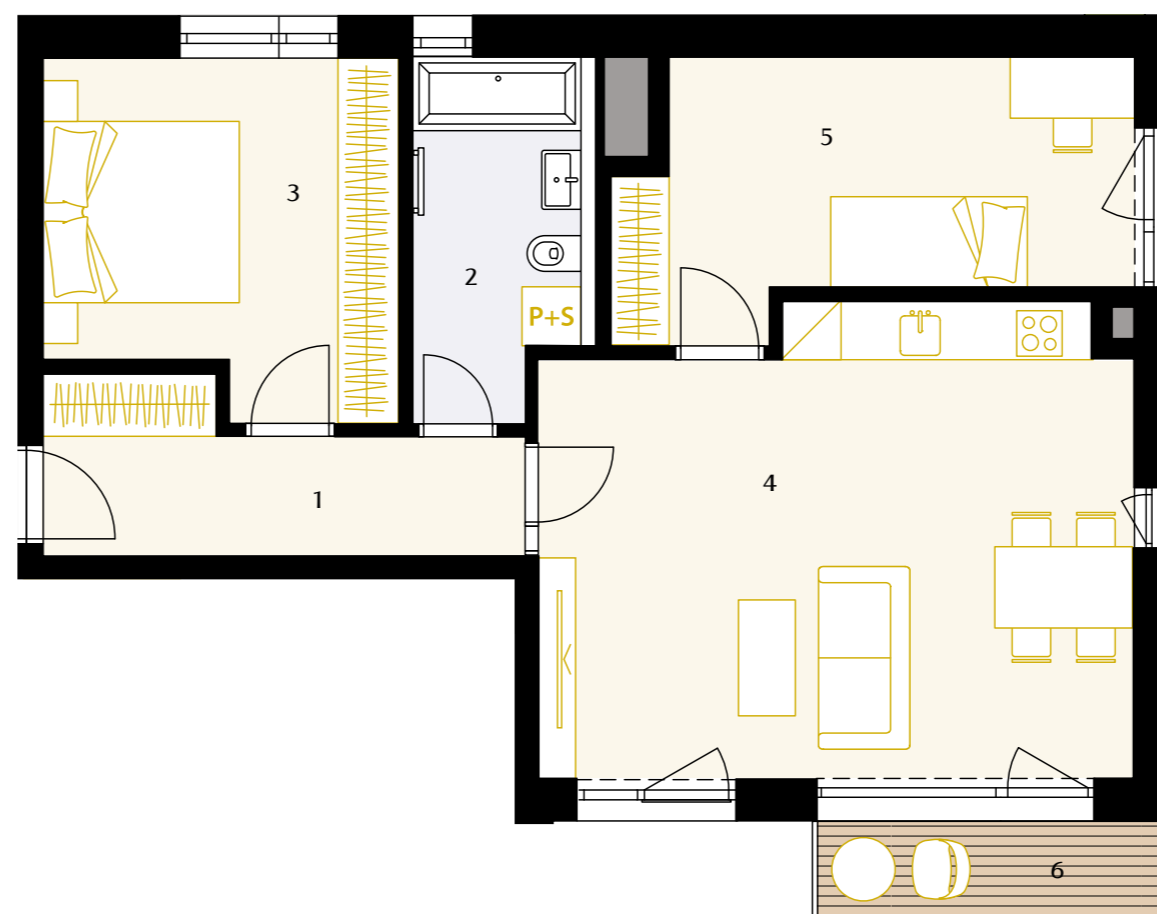
CÍSAŘSKÁ VINICE



VELTLIN



Byt E 1.3 | 3+kk | 70,4 m² | 1.NP



1	CHODBA	7,0 m ²
2	KOUPELNA	6,3 m ²
3	LOŽNICE	12,1 m ²
4	OBÝVACÍ POKOJ + KK	28,0 m ²
5	POKOJ	12,7 m ²
UŽITNÁ PLOCHA		66,1 m ²
CELKOVÁ PLOCHA		70,4 m ²
6	BALKON	3,4 m ²

Poznámka: Půdorys a plochy místností představují předpokládané řešení bytu dle studie projektu a budou dále upřesňovány. Kuchyňská linka a nábytek není součástí dodávky bytu, veškeré zařízení je zobrazeno pouze pro názornost. Znázorněný nábytek nedefinuje rozmístění elektroinstalace v jednotlivých místnostech.

