

DŮM CABERNET



Užitná plocha domu

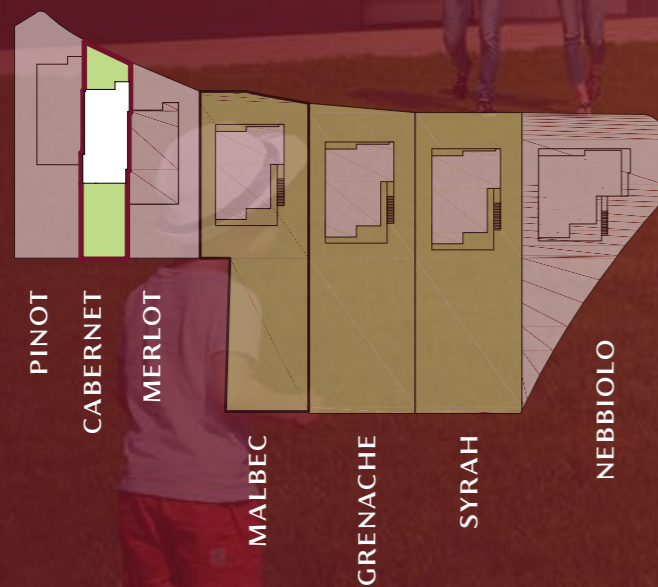
249,7 m²

Plocha pozemku

320 m²

Dispozice

4+kk



Situace



Pozemek | 320 m²



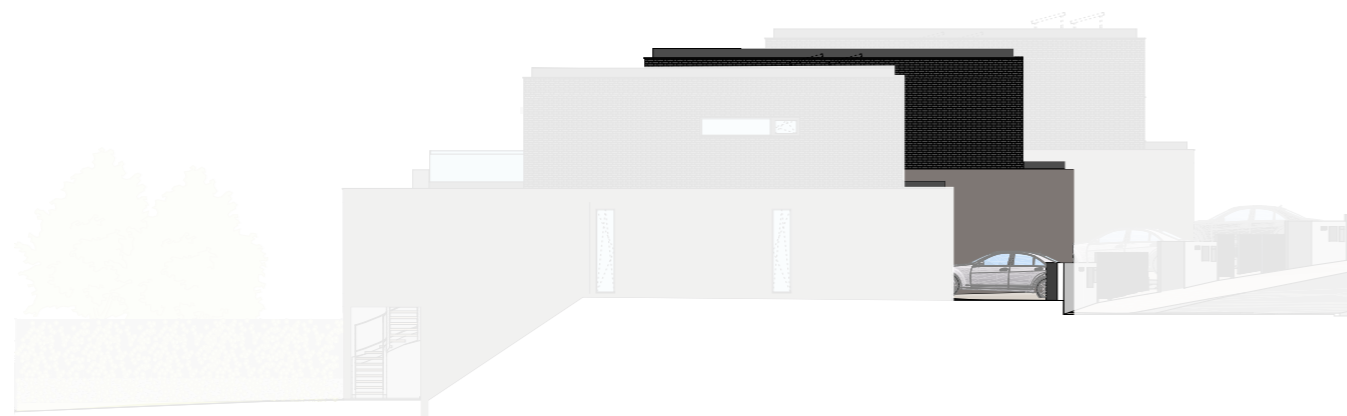
Energetický štítek B - velmi úsporná
podle certifikátu energetické náročnosti budovy (PENB)

CÍSAŘSKÁ
VINICE





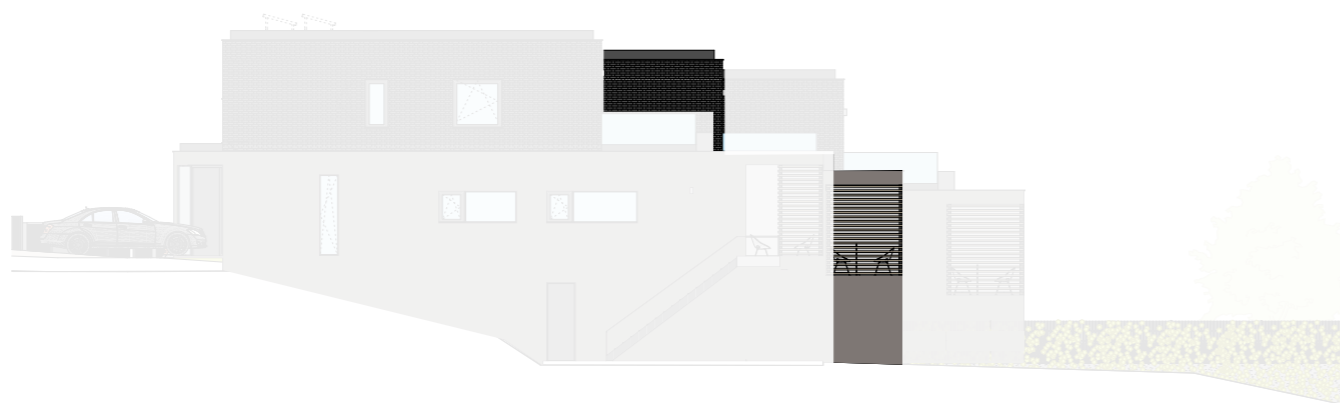
Pohledy



Východní pohled



Severní pohled

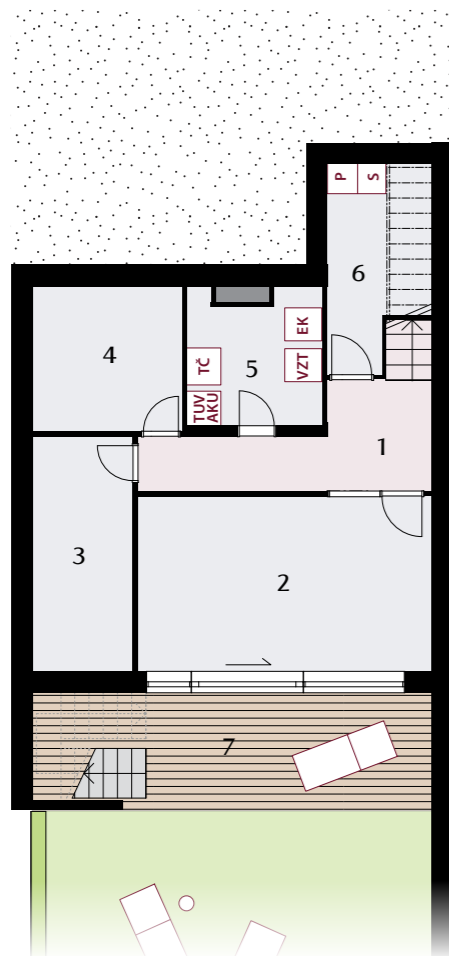


Západní pohled



Jižní pohled

Přehled podlaží



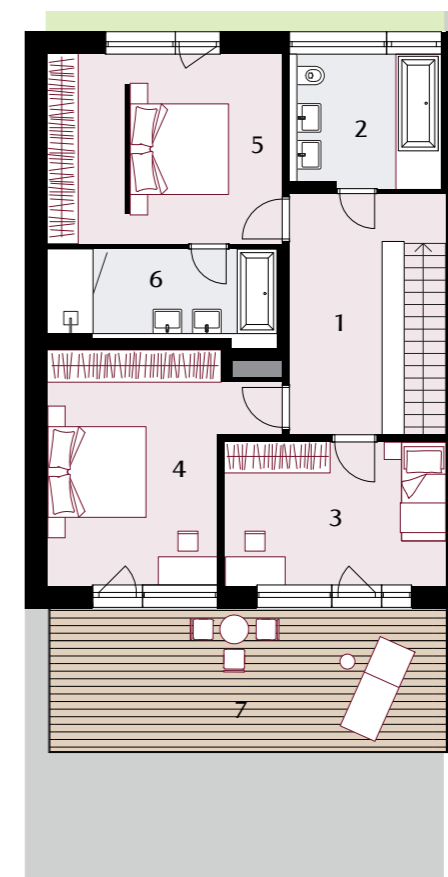
Suterén (1.PP)

1	chodba	9,0 m ²
2	dílna	21,1 m ²
3	sklad	9,1 m ²
4	sklad	8,8 m ²
5	technická místnost	6,9 m ²
6	domácí práce	7,8 m ²
UŽITNÁ PLOCHA		62,7 m²
7	Terasa	18,3 m ²



Přízemí (1.NP)

1	zádveří	8,0 m ²
2	hala	13,8 m ²
3	obývací pokoj + kuchyňský kout	43,9 m ²
4	spíž	2,7 m ²
5	wc	2,3 m ²
6	garáž	36,5 m ²
UŽITNÁ PLOCHA		107,2 m²
7	Balkon	18,8 m ²



1. patro (2.NP)

1	chodba	15,4 m ²
2	koupelna	7,6 m ²
3	pokoj	13,0 m ²
4	pokoj	17,5 m ²
5	ložnice	17,7 m ²
6	koupelna	7,8 m ²
UŽITNÁ PLOCHA		79,0 m²
7	Terasa	21,1 m ²

Poznámka: Půdorys a plochy místností představují předpokládané dispoziční řešení domu dle studie projektu a budou dále upřesňovány. Kuchyňská linka a nábytek nejsou součástí dodávky domu, veškeré zařízení je zobrazeno pouze pro názornost. Znázorněný nábytek nedefinuje rozmístění elektroinstalace v jednotlivých místnostech.



DŮM CABERNET

cisarska-vinice.cz



DŮM CABERNET

cisarska-vinice.cz

1. patro (2.NP) | 79,0 m²



1	chodba	15,4 m ²
2	koupelna	7,6 m ²
3	pokoj	13,0 m ²
4	pokoj	17,5 m ²
5	ložnice	17,7 m ²
6	koupelna	7,8 m ²
UŽITNÁ PLOCHA		79,0 m²
7	Terasa	21,1 m ²



Poznámka: Půdorys a plochy místností představují předpokládané dispoziční řešení domu dle studie projektu a budou dále upřesňovány. Kuchyňská linka a nábytek nejsou součástí dodávky domu, veškeré zařízení je zobrazeno pouze pro názornost. Znázorněný nábytek nedefinuje rozmístění elektroinstalace v jednotlivých místnostech.

CÍSAŘSKÁ
VINICE



Přízemí (1.NP) | 107,2 m²



1	zádveří	8,0 m ²
2	hala	13,8 m ²
3	obývací pokoj + kuchyňský kout	43,9 m ²
4	spíž	2,7 m ²
5	wc	2,3 m ²
6	garáž	36,5 m ²
UŽITNÁ PLOCHA		107,2 m²
7	Balkon	18,8 m ²



Poznámka: Půdorys a plochy místností představují předpokládané dispoziční řešení domu dle studie projektu a budou dále upřesňovány. Kuchyňská linka a nábytek nejsou součástí dodávky domu, veškeré zařízení je zobrazeno pouze pro názornost. Znázorněný nábytek nedefinuje rozmístění elektroinstalace v jednotlivých místnostech.

CÍSAŘSKÁ
VINICE





Suterén (1.PP) | 63,5 m²

1	chodba	9,0 m ²
2	dílna	21,1 m ²
3	sklad	9,1 m ²
4	sklad	8,8 m ²
5	technická místnost	6,9 m ²
6	domácí práce	7,8 m ²
UŽITNÁ PLOCHA		62,7 m²
7	Terasa	18,3 m ²



Poznámka: Půdorys a plochy místností představují předpokládané dispoziční řešení domu dle studie projektu a budou dále upřesňovány. Kuchyňská linka a nábytek nejsou součástí dodávky domu, veškeré zařízení je zobrazeno pouze pro názornost. Znázorněný nábytek nedefinuje rozmístění elektroinstalace v jednotlivých místnostech.





nízkoenergetický standard

kvalitní zateplení, možnost instalace
fotovoltaických panelů
na střeše, tepelné čerpadlo

prosvětlené interiéry

velkoformátové izolační trojskla
včetně předokenních žaluzií

zdravý vzduch

vzduchotechnika s rekuperací
včetně regulace výkonu
a prachového filtru

příjemná teplota

vytápění a chlazení stropem, programovatelné
termostaty, extenzivní zeleň na střeších

kvalitní materiály

dřevěné vícevrstvé podlahy, velkoformátové
obklady, dřevěné terasy, podomítkové baterie
a bezfalcové dveře

bezpečnostní prvky

bezpečnostní skla, dveře a kování,
kamerový systém

VILA PINOT
327/12

chytré dispozice

propracované dispozice
navržené známým ateliérem
Podlipný Sladký architekti

zajímavé interiérové inspirace

interiérové studie od designéra
prof. Michala Froňka z Olgoj Chorchoj