

VILA MALBEC



Užitná plocha domu

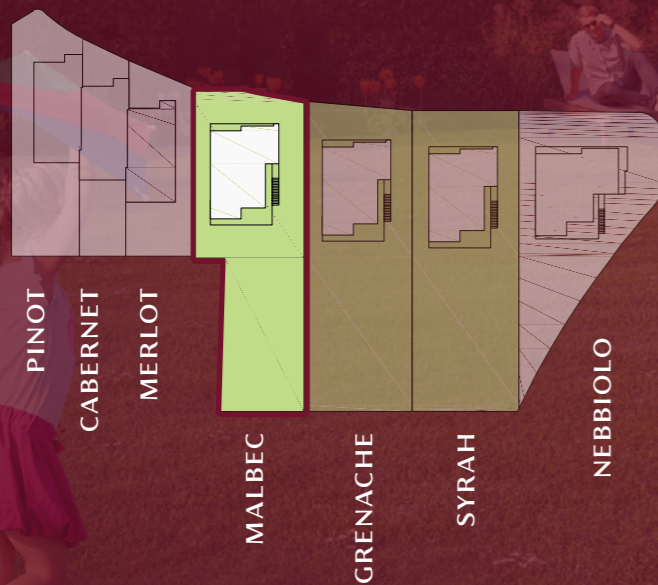
305,2 m²

Plocha pozemku

1 004 m²

Dispozície

5+kk



Situace



Pozemek | 1 004 m²

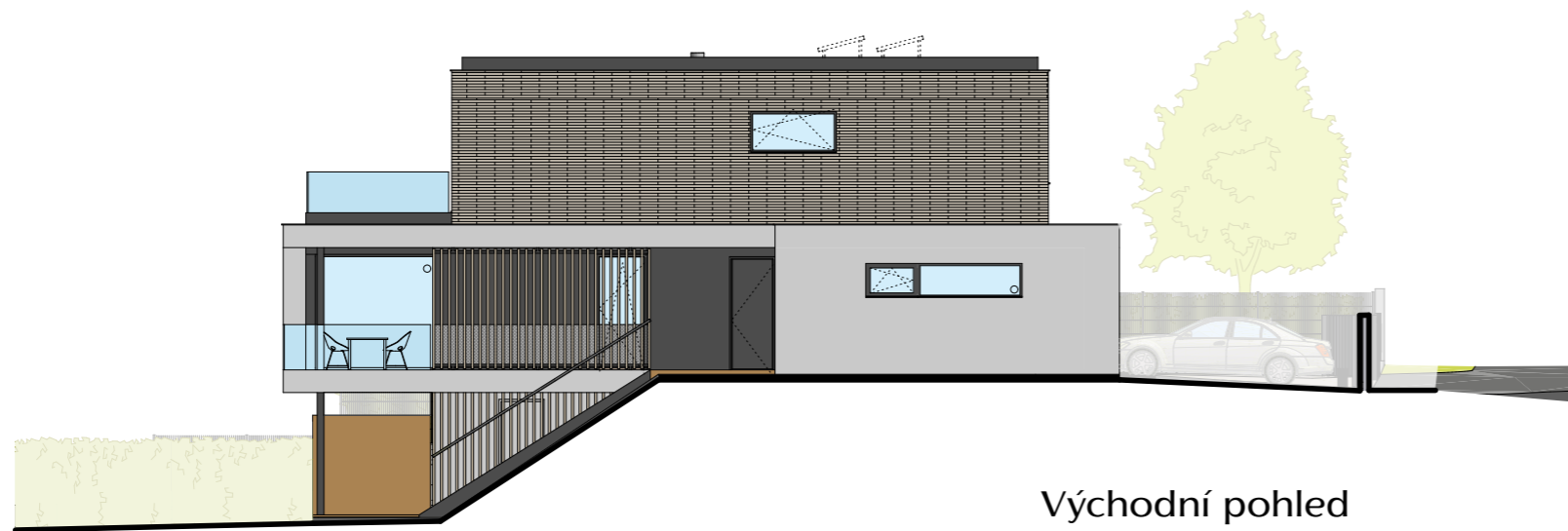


Energetický štítek A - mimořádně úsporná
podle certifikátu energetické náročnosti budovy (PENB)

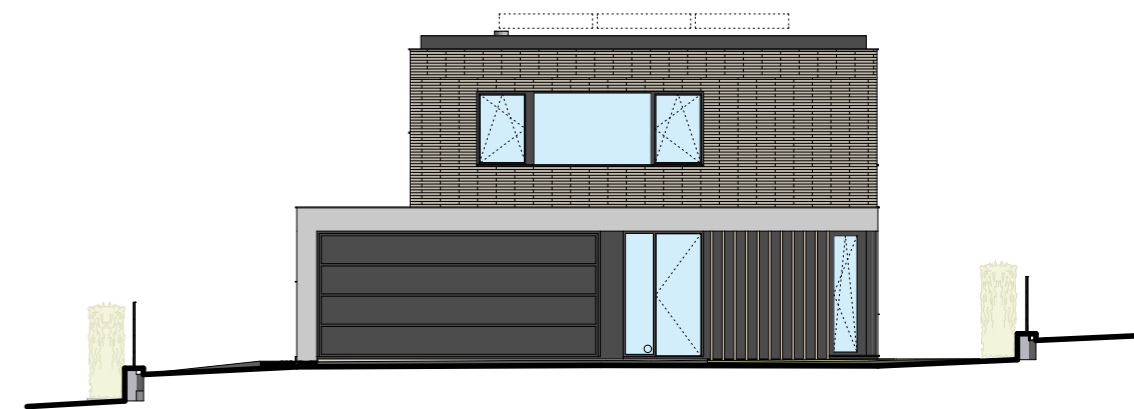
CÍSAŘSKÁ
VINICE



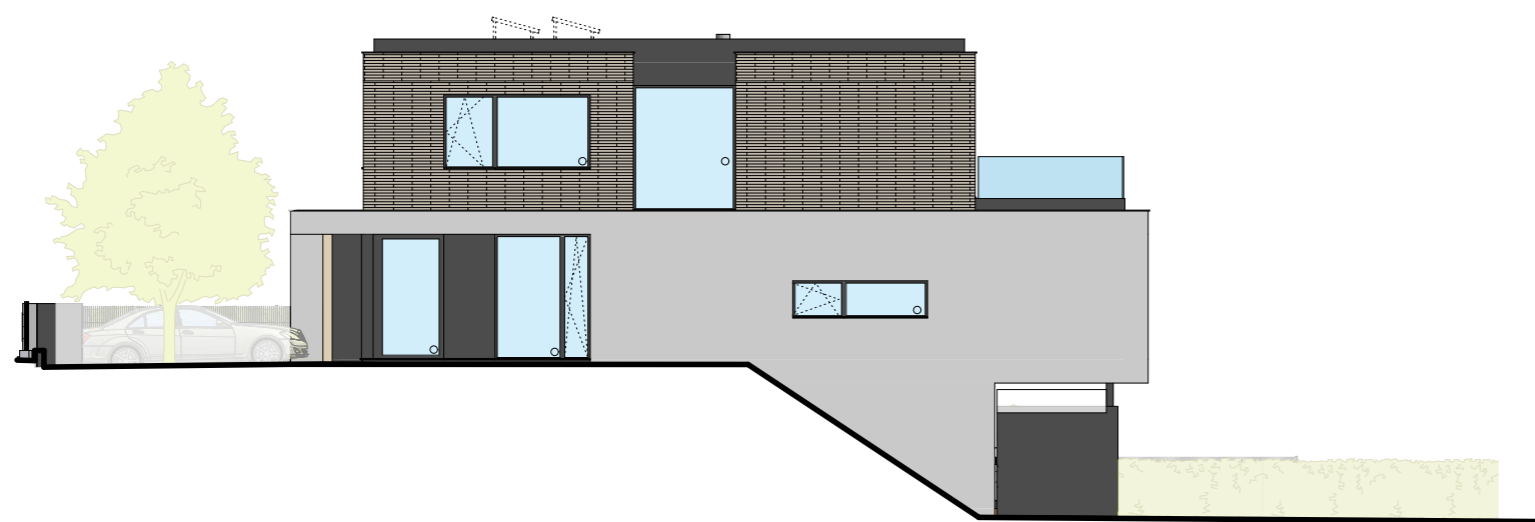
Pohledy



Východní pohled



Severní pohled

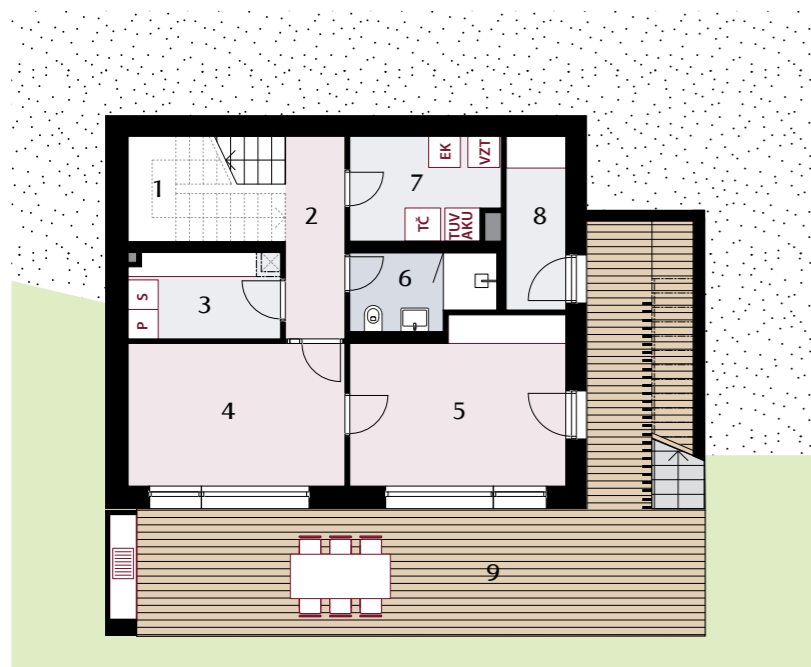


Západní pohled



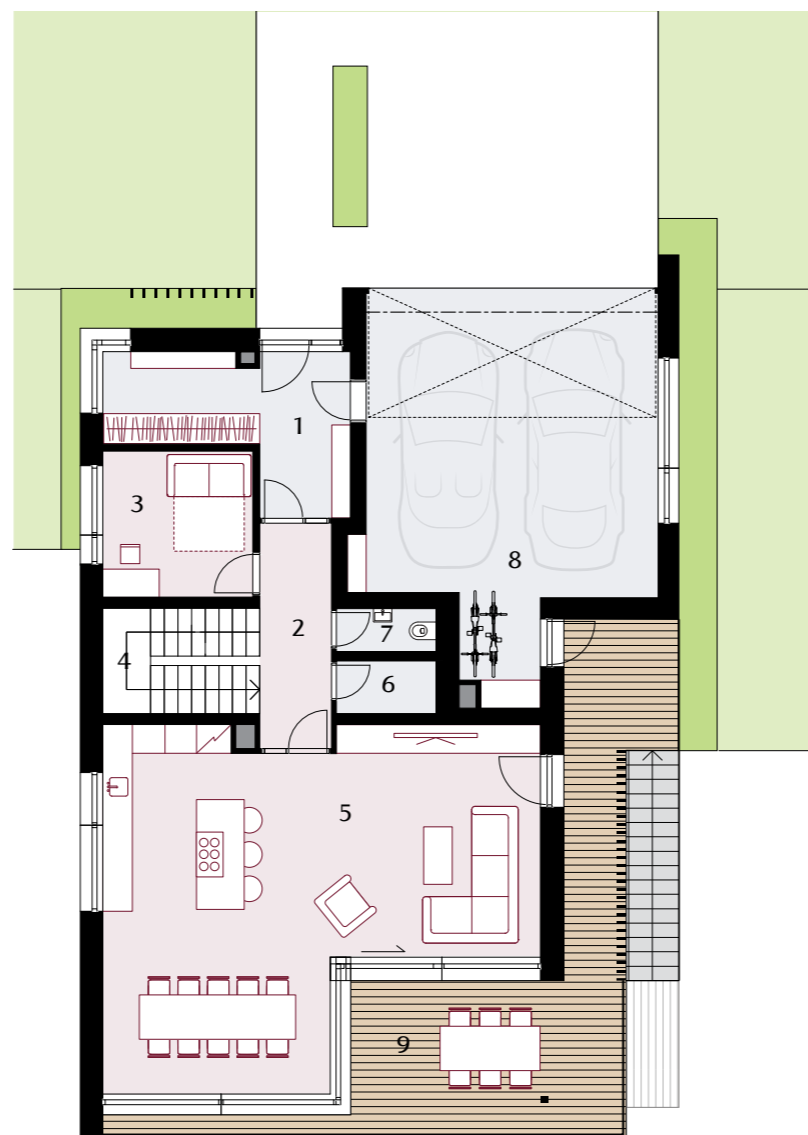
Jižní pohled

Přehled podlaží



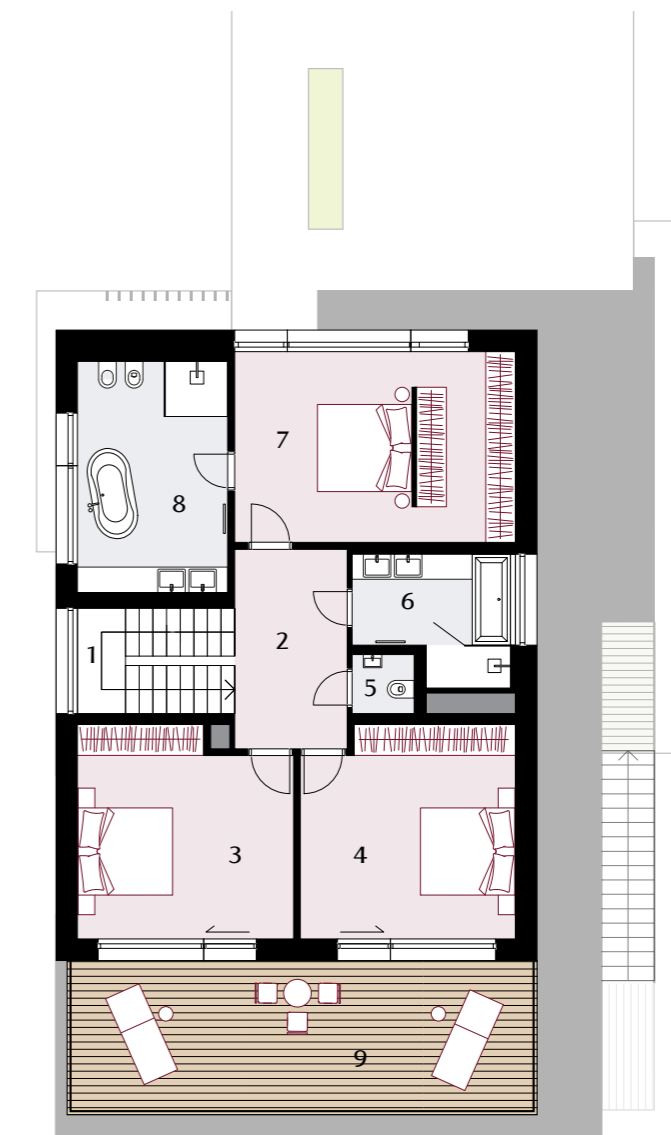
Suterén (1.PP)

1	Schodiště	7,2 m ²
2	Chodba	5,2 m ²
3	Domácí práce	5,2 m ²
4	Sklad	14,1 m ²
5	Dílna	15,5 m ²
4	Koupelna	4,3 m ²
7	Technická místnost	6,4 m ²
8	Sklad	4,1 m ²
UŽITNÁ PLOCHA		62,1 m²
9	Terasa	54,2 m ²



Přízemí (1.NP)

1	Zádvěří	12,7 m ²
2	Hala	7,1 m ²
3	Pracovna	9,4 m ²
4	Schodiště	7,2 m ²
5	Obývací pokoj + kuchyňský kout	59,6 m ²
6	Spíž	2,3 m ²
7	WC	1,9 m ²
8	Garáž	40,0 m ²
UŽITNÁ PLOCHA		140,1 m²
9	Balkon	36,8 m ²



1. patro (2.NP)

1	Schodiště	7,2 m ²
2	Chodba	9,9 m ²
3	Pokoj 1	19,0 m ²
4	Pokoj	19,7 m ²
5	WC	1,5 m ²
6	Koupelna	8,0 m ²
7	Ložnice	22,8 m ²
8	Koupelna	14,9 m ²
UŽITNÁ PLOCHA		103,0 m²
9	Terasa	30,7 m ²

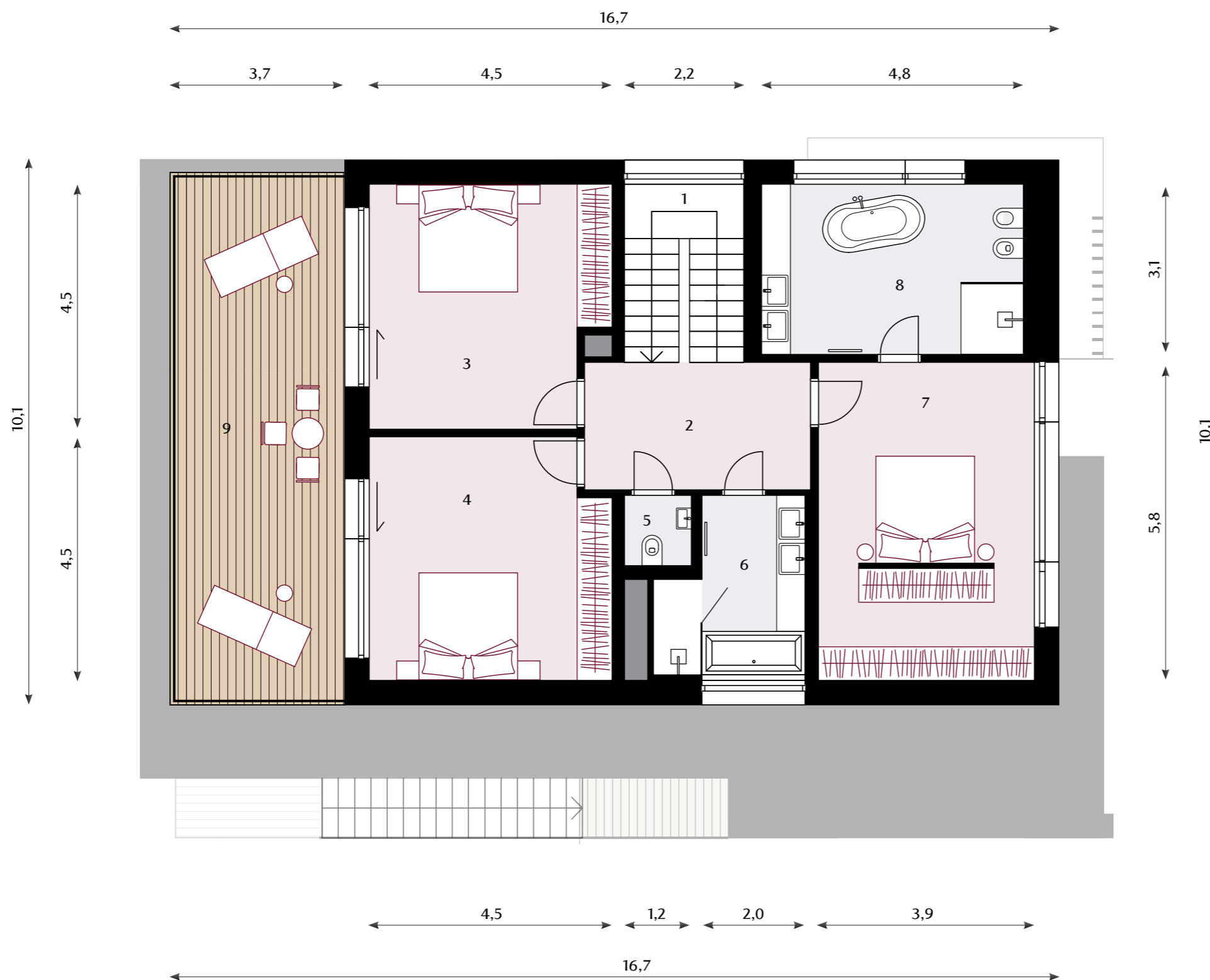
Poznámka: Půdorysy představují předpokládané dispoziční řešení domu dle studie projektu, plochy místností budou dále upřesňovány. Kuchyňská linka a nábytek nejsou součástí dodávky domu, veškeré zařízení je zobrazeno pouze pro názornost. Znázorněný nábytek nedefinuje rozmístění elektroinstalace v jednotlivých místnostech.



VILA MALBEC

cisarska-vinice.cz

1. patro (2.NP) | 103,0 m²



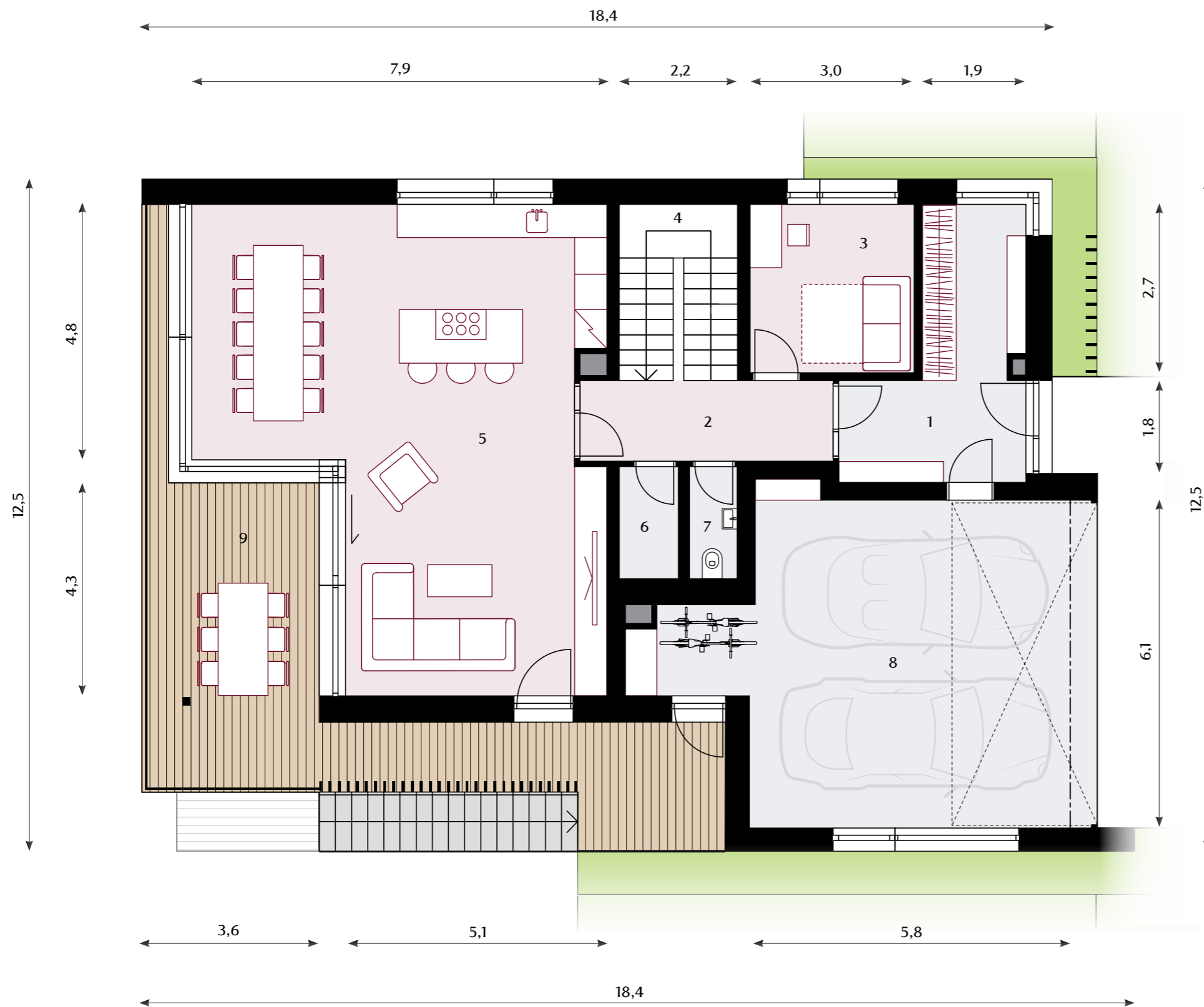
1	Schodiště	7,2 m ²
2	Chodba	9,9 m ²
3	Pokoj 1	19,0 m ²
4	Pokoj	19,7 m ²
5	WC	1,5 m ²
6	Koupelna	8,0 m ²
7	Ložnice	22,8 m ²
8	Koupelna	14,9 m ²
UŽITNÁ PLOCHA		103,0 m²
9	Terasa	30,7 m ²



Poznámka: Půdorysy představují předpokládané dispoziční řešení domu dle studie projektu, plochy místností budou dále upřesňovány. Kuchyňská linka a nábytek nejsou součástí dodávky domu, veškeré zařízení je zobrazeno pouze pro názornost. Znázorněný nábytek nedefinuje rozmístění elektroinstalace v jednotlivých místnostech.



Přízemí (1.NP) | 140,1 m²



1	Zádveří	12,7 m ²
2	Hala	7,1 m ²
3	Pracovna	9,4 m ²
4	Schodiště	7,2 m ²
5	Obývací pokoj + kuchyňský kout	59,6 m ²
6	Spíž	2,3 m ²
7	WC	1,9 m ²
8	Garáž	40,0 m ²
UŽITNÁ PLOCHA		140,1 m²
9	Balkon	36,8 m ²



Poznámka: Půdorysy představují předpokládané dispoziční řešení domu dle studie projektu, plochy místností budou dále upřesňovány. Kuchyňská linka a nábytek nejsou součástí dodávky domu, veškeré zařízení je zobrazeno pouze pro názornost. Znázorněný nábytek nedefinuje rozmístění elektroinstalace v jednotlivých místnostech.

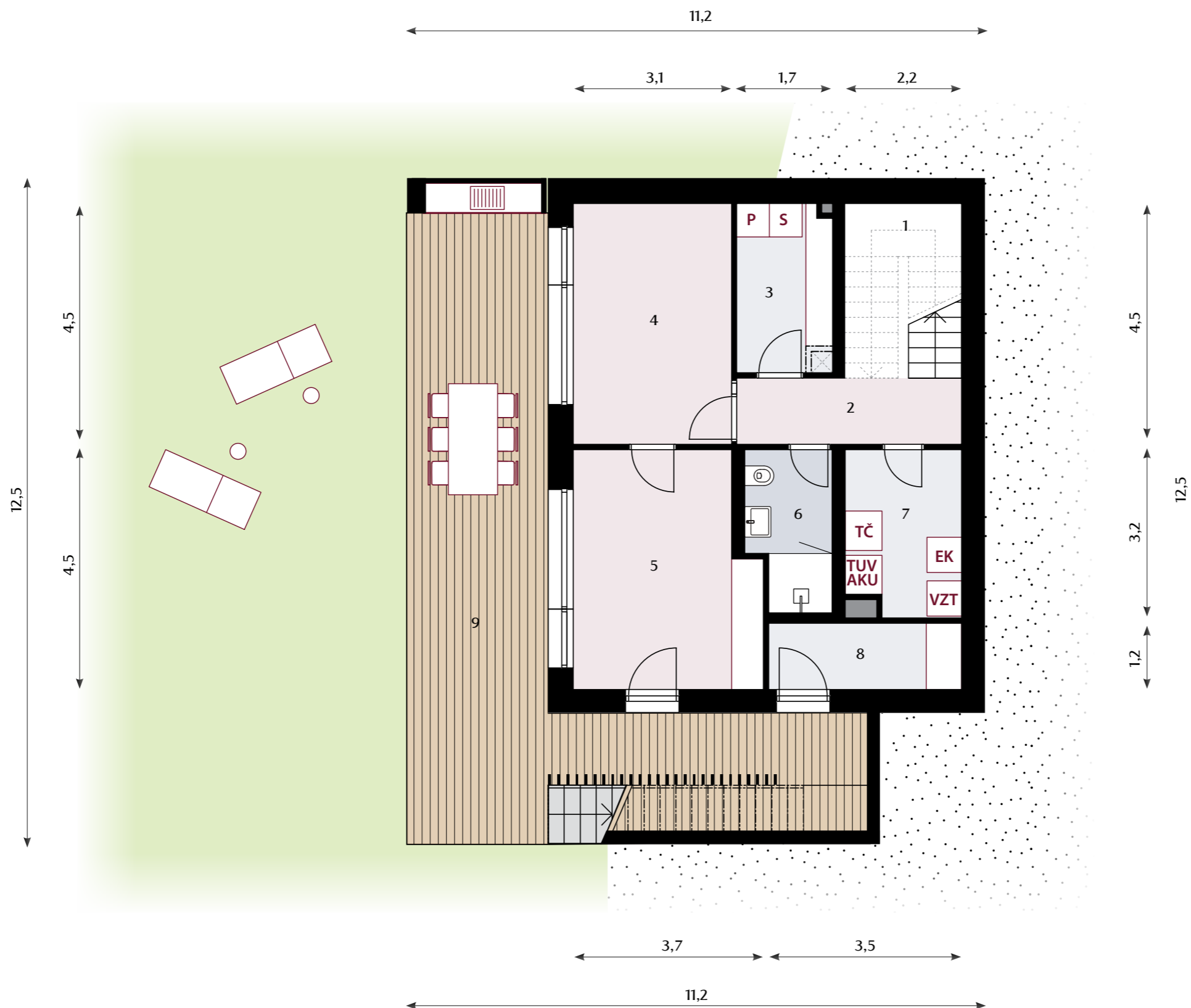
CÍSAŘSKÁ
VINICE



VILA MALBEC

cisarska-vinice.cz

Suterén (1.PP) | 62,1 m²



1	Schodiště	7,2 m ²
2	Chodba	5,2 m ²
3	Domácí práce	5,2 m ²
4	Sklad	14,1 m ²
5	Dílna	15,5 m ²
4	Koupelna	4,3 m ²
7	Technická místnost	6,4 m ²
8	Sklad	4,1 m ²
UŽITNÁ PLOCHA		62,1 m ²
9	Terasa	54,2 m ²



Poznámka: Půdorysy představují předpokládané dispoziční řešení domu dle studie projektu, plochy místností budou dále upřesňovány. Kuchyňská linka a nábytek nejsou součástí dodávky domu, veškeré zařízení je zobrazeno pouze pro názornost. Znázorněný nábytek nedefinuje rozmístění elektroinstalace v jednotlivých místnostech.



nízkoenergetický standard

kvalitní zateplení, možnost instalace
fotovoltaických panelů
na střeše, tepelné čerpadlo

prosvětlené interiéry

velkoformátové izolační trojskla
včetně předokenních žaluzií

zdravý vzduch

vzduchotechnika s rekuperací
včetně regulace výkonu
a prachového filtru

příjemná teplota

vytápění a chlazení stropem, programovatelné
termostaty, extenzivní zeleň na střeších

kvalitní materiály

dřevěné vícevrstvé podlahy, velkoformátové
obklady, dřevěné terasy, podomítkové baterie
a bezfalcové dveře

bezpečnostní prvky

bezpečnostní skla, dveře a kování,
kamerový systém

chytré dispozice

průpracované dispozice
navržené známým ateliérem
Podlipný Sladký architekti

zajímavé interiérové inspirace

interiérové studie od designéra
prof. Michala Froňka z Olgoj Chorchoj